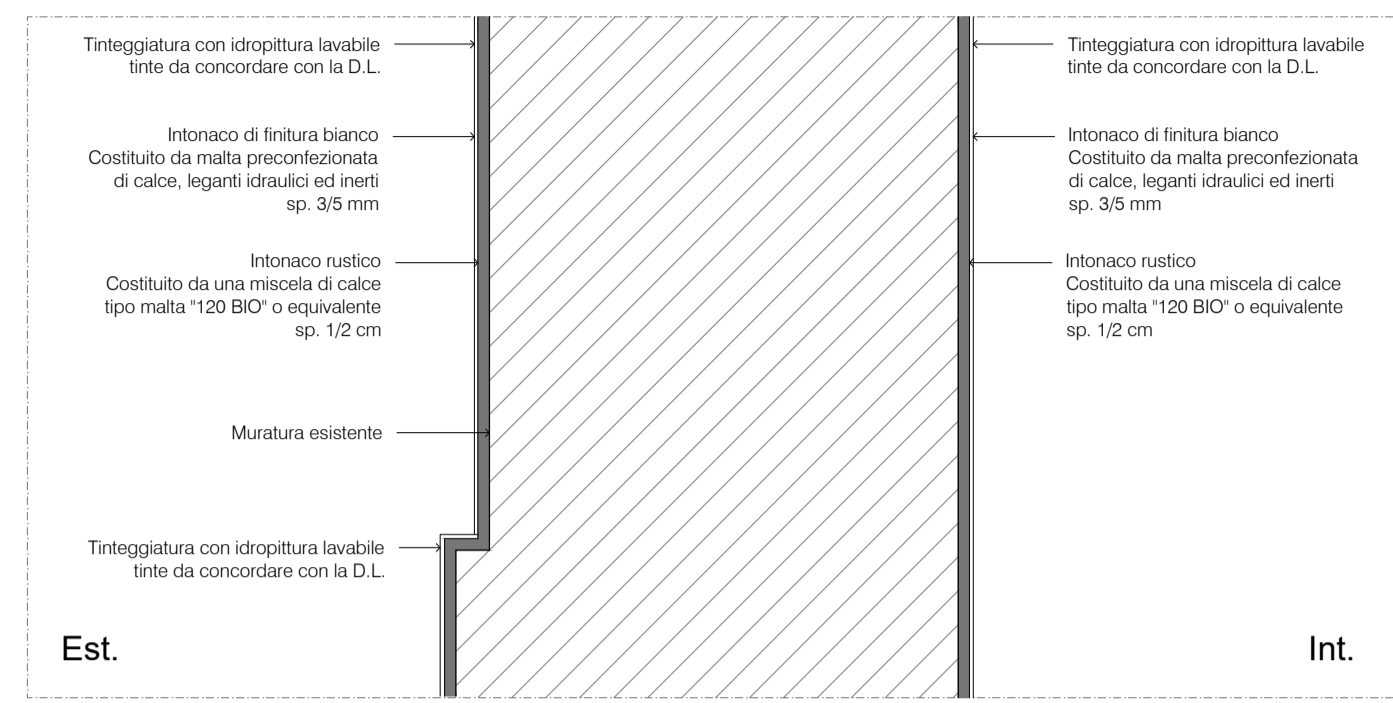
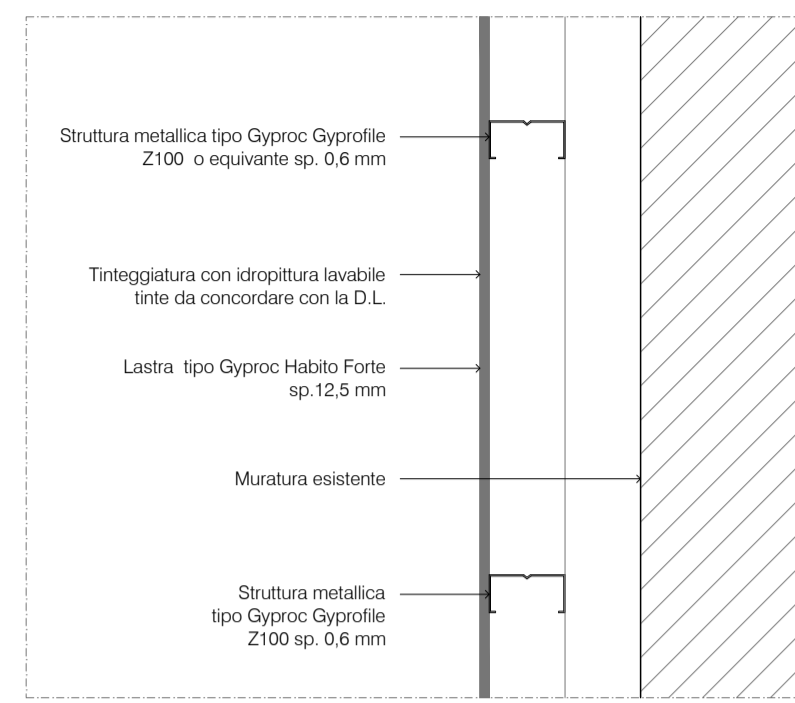


M1 Parete esistente



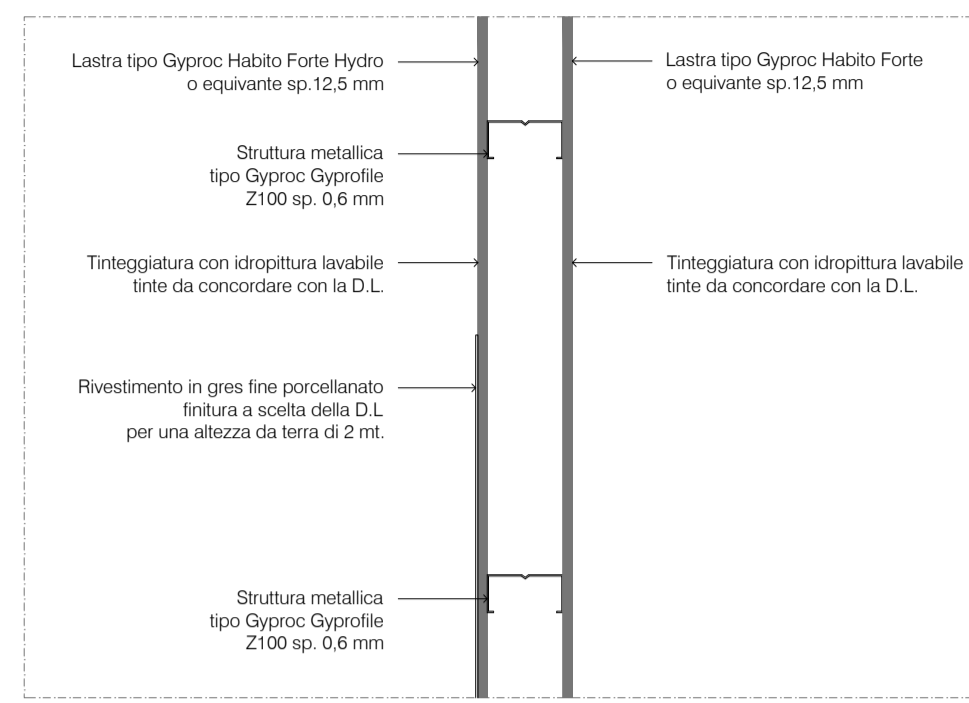
DETTAGLIO MURATURA M1 - SCALA 1:10

M2 Controparete



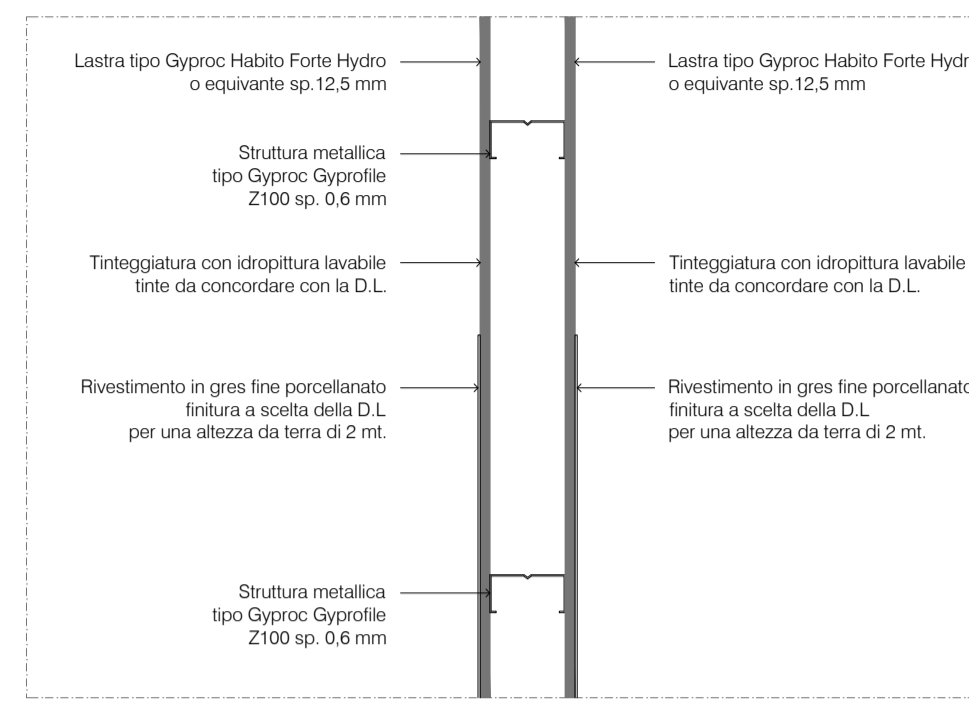
DETTAGLIO MURATURA M2 - SCALA 1:10

M3 Parete divisoria



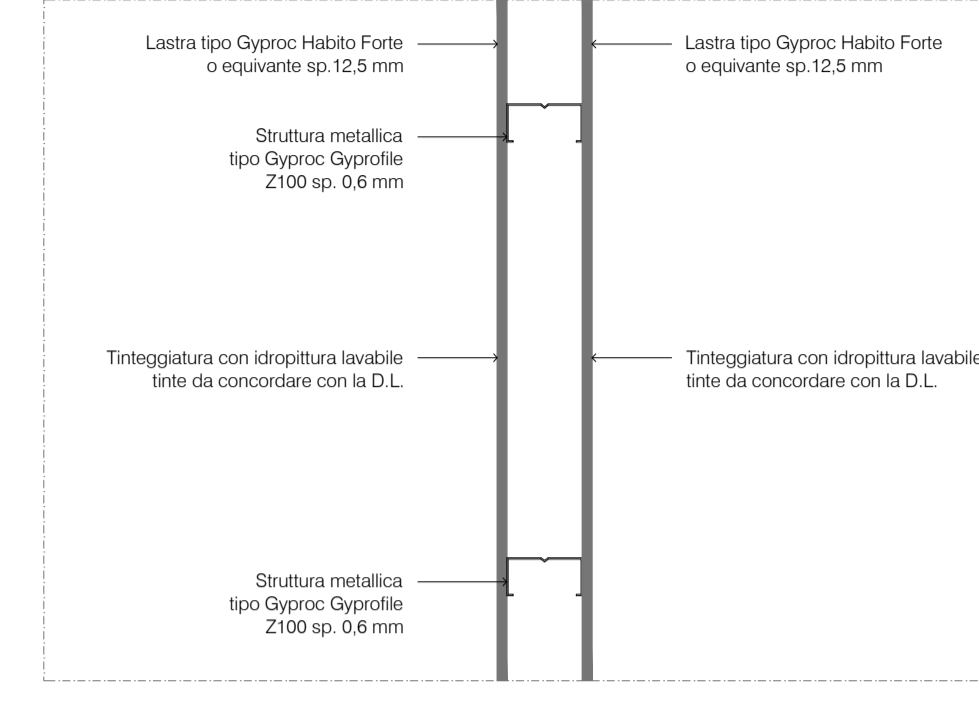
DETTAGLIO MURATURA M3 - SCALA 1:10

M4 Parete divisoria



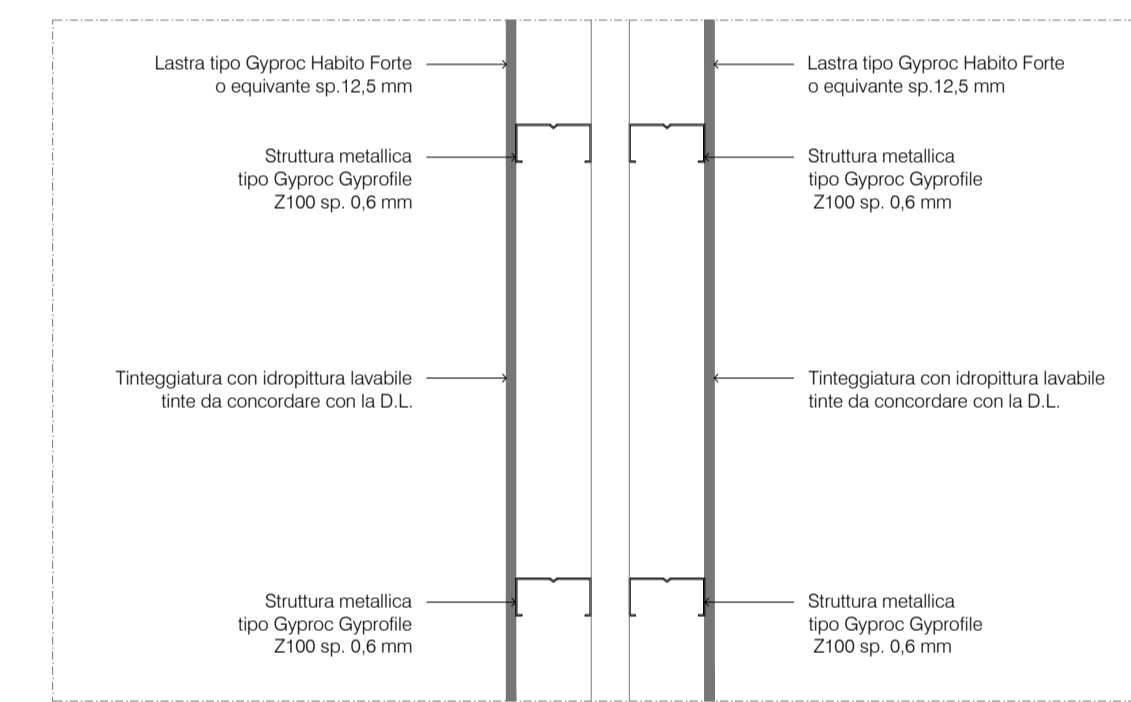
DETTAGLIO MURATURA M4 - SCALA 1:10

M5 Parete divisoria



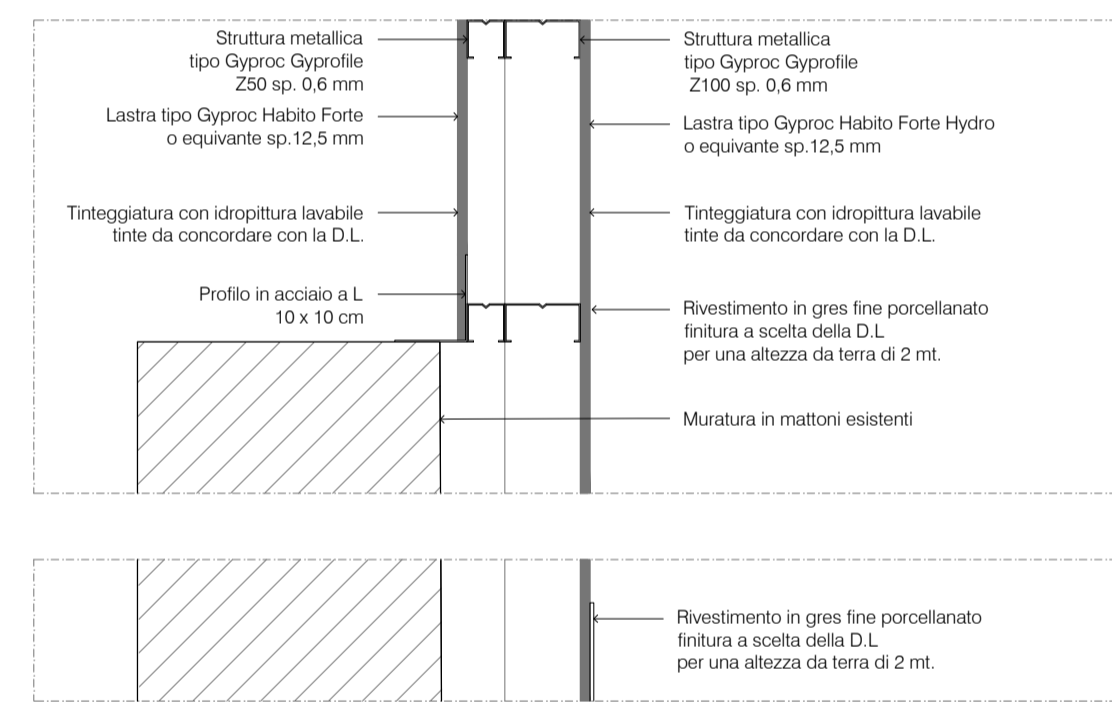
DETTAGLIO MURATURA M5 - SCALA 1:10

M6 Parete divisoria



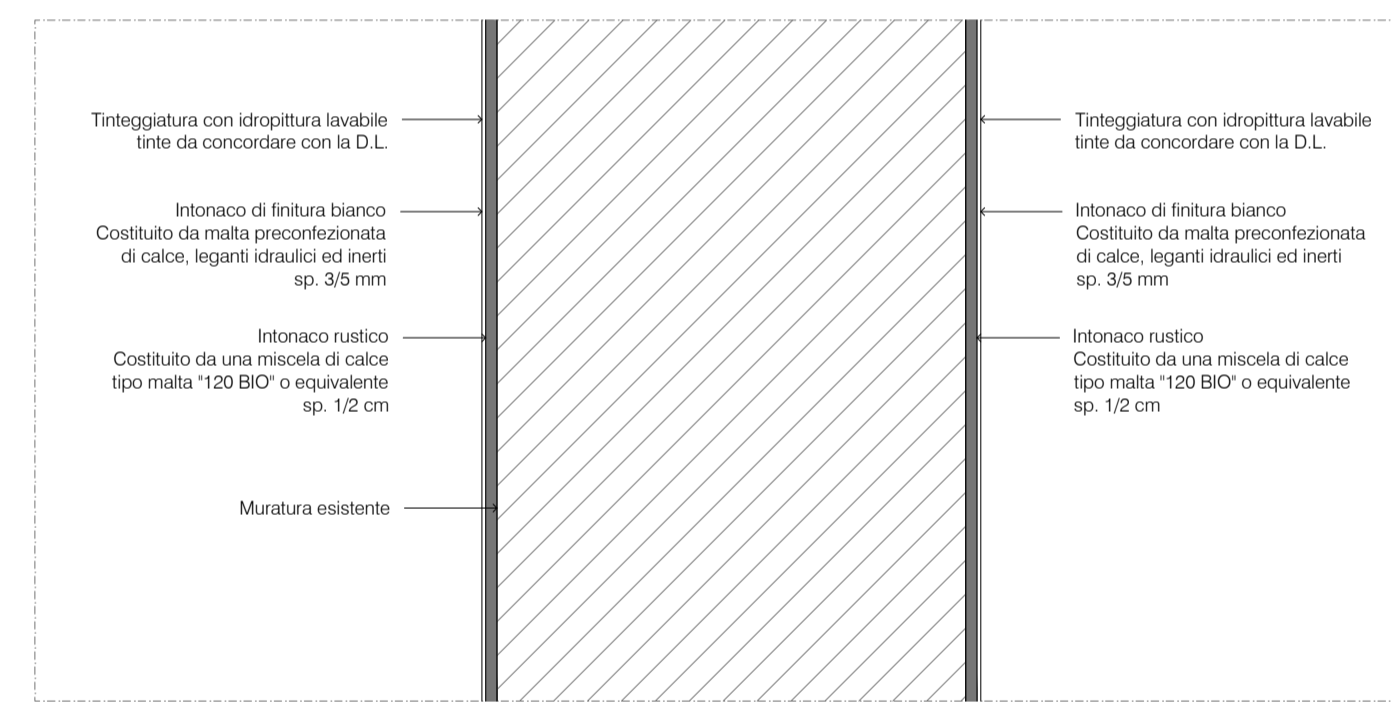
DETTAGLIO MURATURA M6 - SCALA 1:10

M7 Parete divisoria



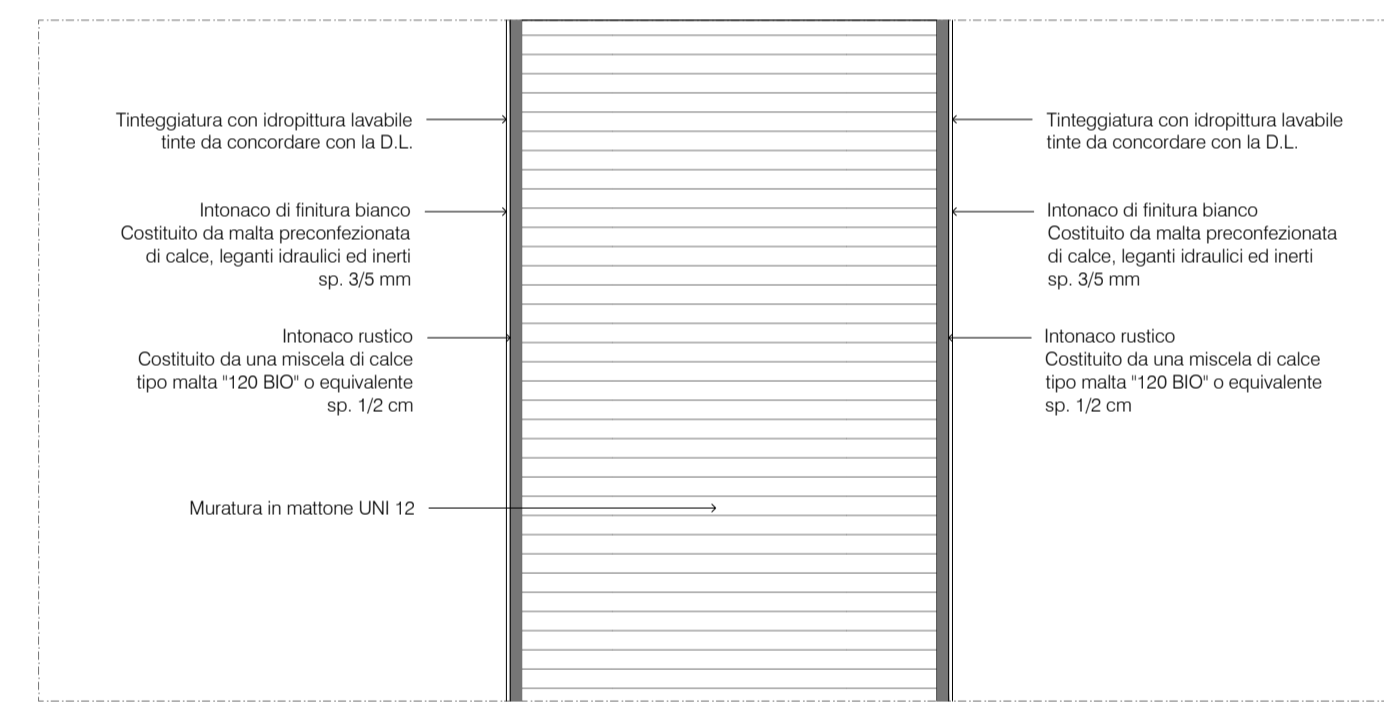
DETTAGLIO MURATURA M7 - SCALA 1:10

M8 Parete esistente interna



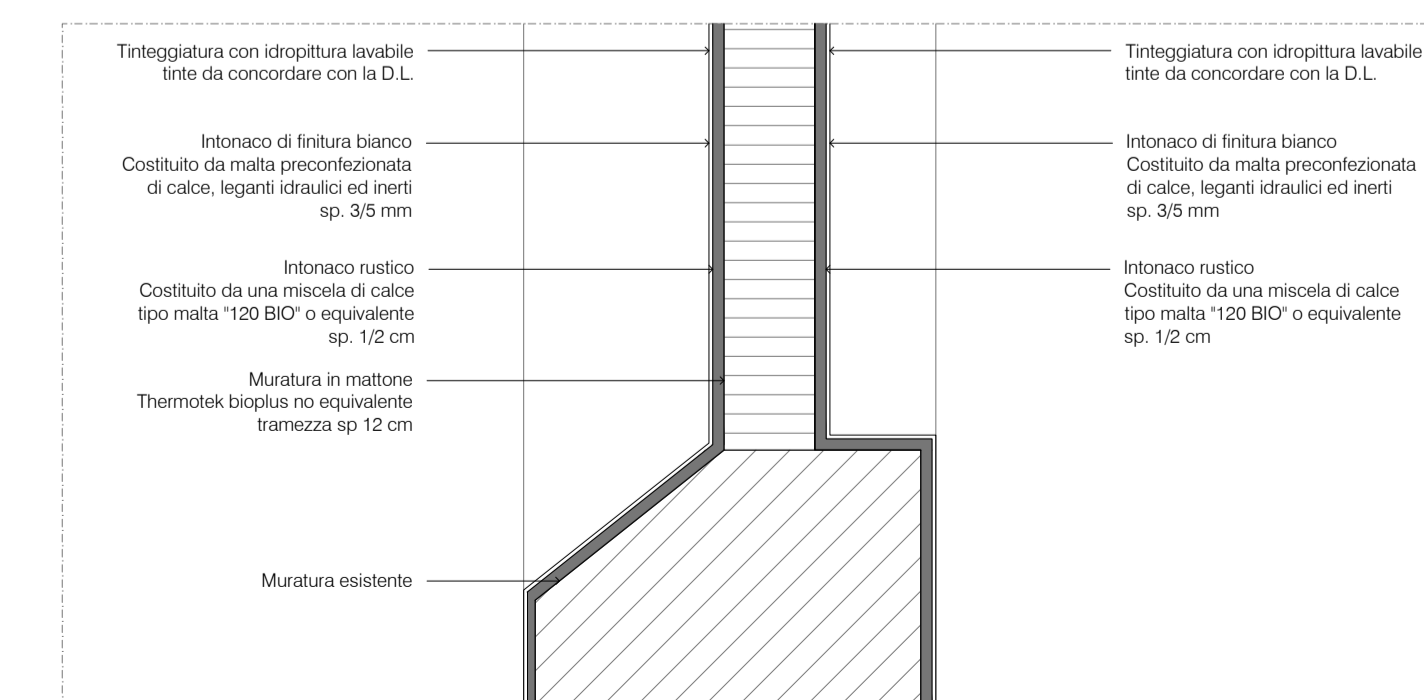
DETTAGLIO MURATURA M8 - SCALA 1:10

M9 Tamponatura interna



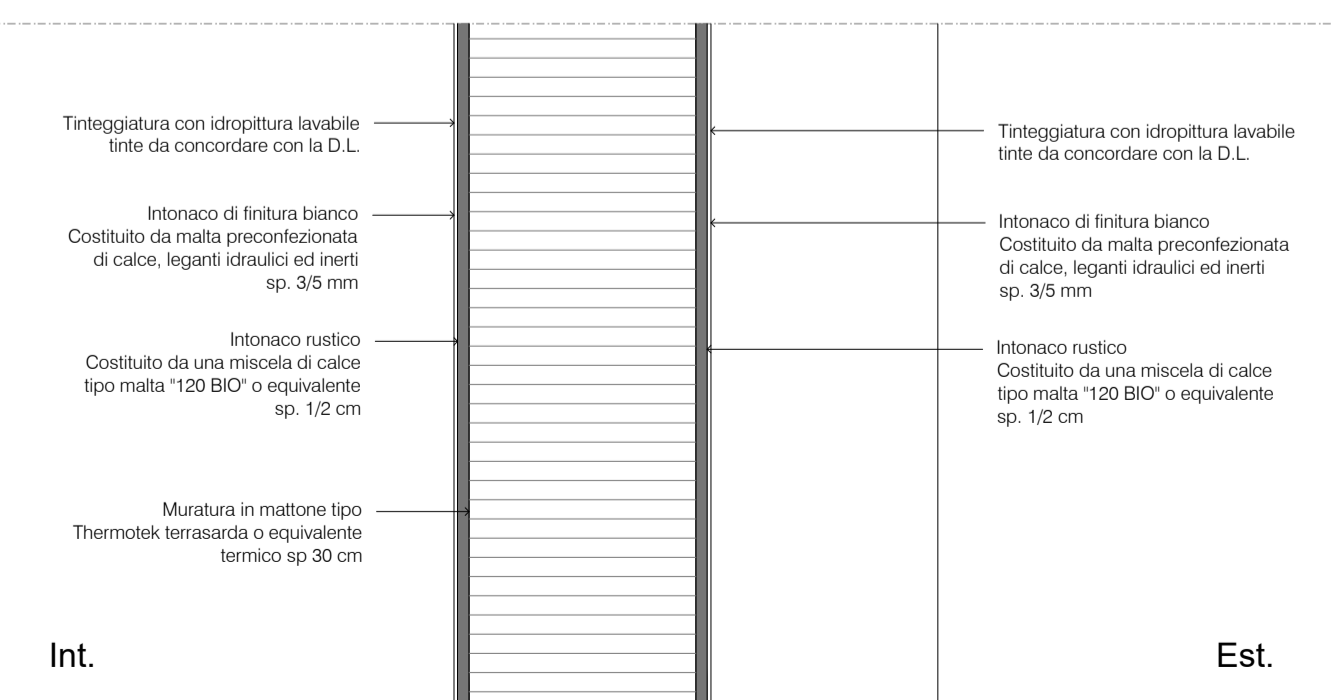
DETTAGLIO MURATURA M9 - SCALA 1:10

M10 Tamponatura interna



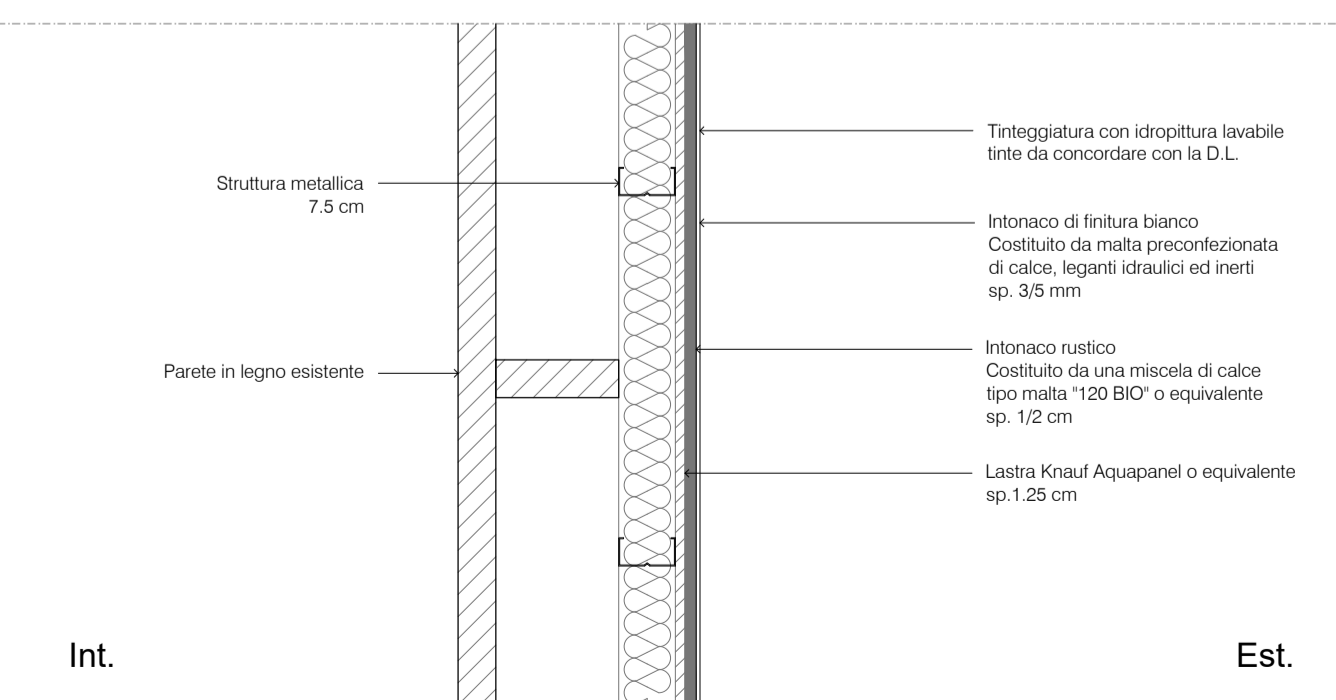
DETTAGLIO MURATURA M10 - SCALA 1:10

M11 Tamponatura esterna



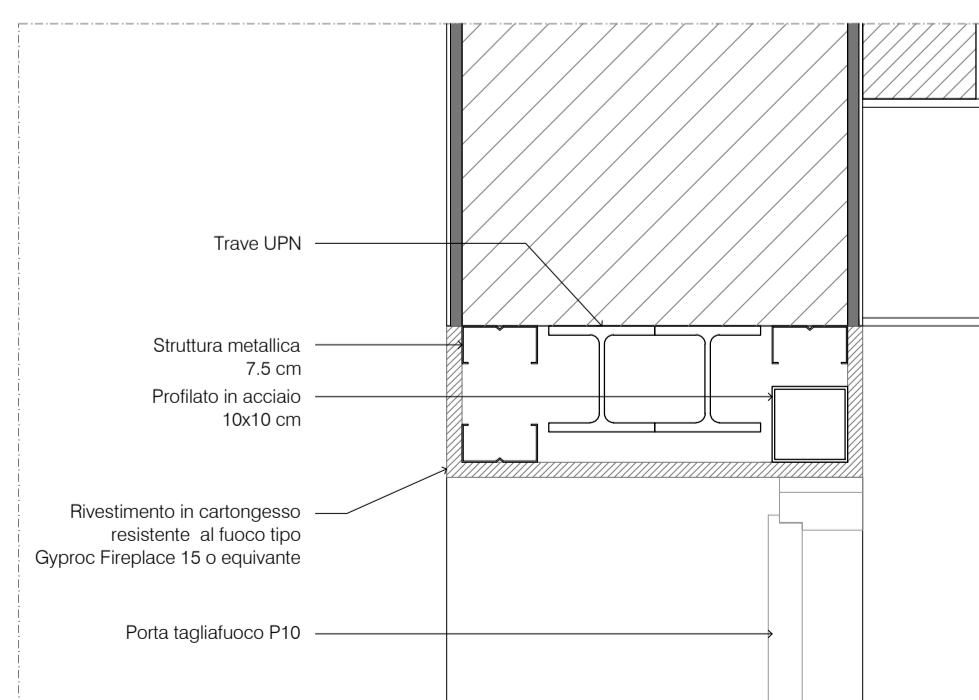
DETTAGLIO MURATURA M11 - SCALA 1:10

M12 Controparete esterna

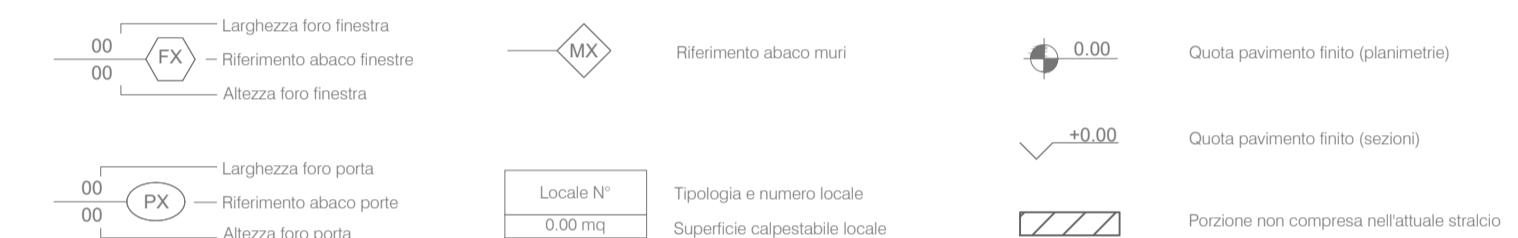


DETTAGLIO MURATURA M12 - SCALA 1:10

M13 Rivestimento interno



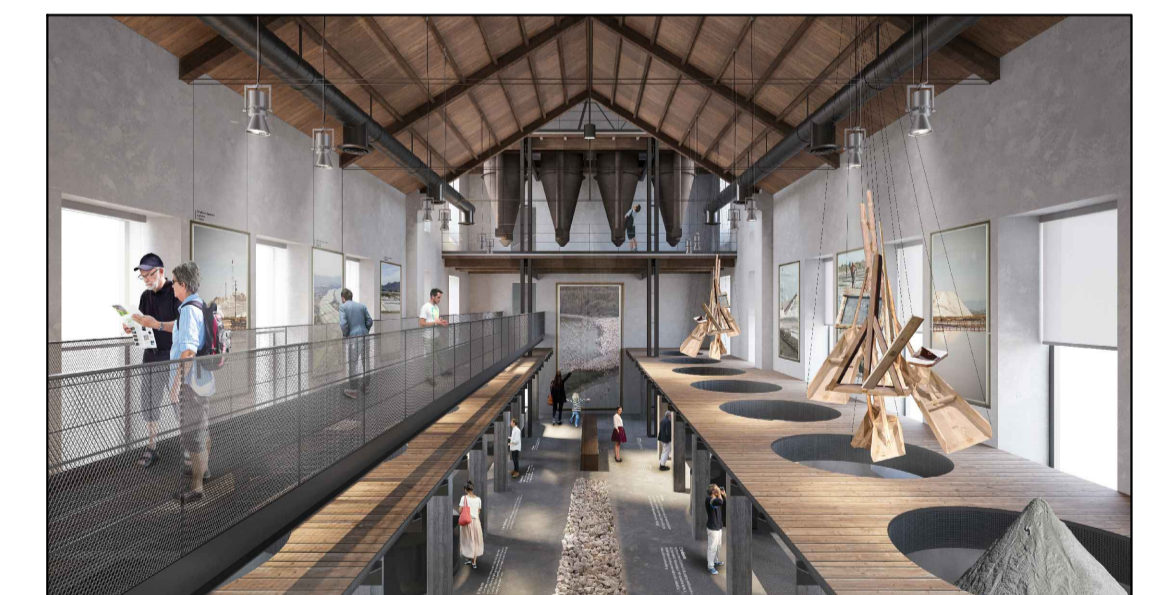
DETTAGLIO MURATURA M13 - SCALA 1:10



NOTE:
 Tutte le misure sono espresse in millimetri e dovranno essere verificate preliminarmente in cantiere dall'impresa che ne sarà responsabile.
 La quota altimetrica sono espresse in metri; la quota altimetrica relativa 0,00 corrisponde alla quota altimetrica del pavimento finito esistente della foresteria.
 Il modello, i materiali e i colori di tutti gli impianti a vista (bocchette, griglia, comandi, etc.) dovranno essere campionati e preventivamente approvati dalla D.L.
 Per il approfondimento dei dettagli fare riferimento ai relativi elaborati.
 Gli elaborati del progetto impiantistico vanno necessariamente esaminati contestualmente agli elaborati Architettonici (A) che avranno sempre maggiore validità in caso di contrasto.
 Tutte le finiture esterne ed interne non fornite dal Cliente dovranno essere campionate e preventivamente approvate dal progettista.
 L'Appaltatore, prima dell'inizio lavori, è tenuto ad un accurato e particolareggiato controllo di tutti i disegni e documenti contrattuali ricevuti, e quindi a segnalare tempestivamente qualsiasi eventuale inesattezza, eventuali omissioni e/o incompletezza degli stessi o una qualsiasi discordanza tra gli elaborati e una qualsiasi norma di Legge. L'inadempienza a tale obbligo comporterà la relativa e completa responsabilità dell'Appaltatore.


Parco Molentargius Saline

**RECUPERO DELLE STRUTTURE DELLE EX SALINE DI STATO AI FINI TURISTICI E DIDATTICI
EDIFICIO SALI POTASSICI - CABINA ELETTRICA - EDIFICIO RICOVERO FORZATI I STRALCIO FUNZIONALE
PROGETTO ESECUTIVO**



GRUPPO DI PROGETTAZIONE
 Studio di ingegneria Abis Associati (mandatario)
 Via Carloforte, 41 - 09123 Cagliari - Tel/fax 070670190 - info@abisassociati.it - www.abisassociati.it

Arch. Matteo Benigna (mandante)
 Arch. Giovanni Manzoni (mandante)
 Via Palestro 14 - 31100 Treviso - Tel. 3403119794 - work@cinquea.com - www.cinquea.com

Ing. Paolo Serra (mandante)
 Via della Pineta, 148 - 09126 Cagliari - Tel. 070345113 - paolo.serra@ingpec.eu - www.paoloserra.biz

IL RESPONSABILE DEL PROCEDIMENTO
 Dott. Ing. Cristina Strinna

OGGETTO Edificio Sali Potassici (mandante) Stato di progetto_Abaco muri		ELABORATO ESP. A21	
DATA Giugno 2020	REVISIONE	SCALA 1:10	