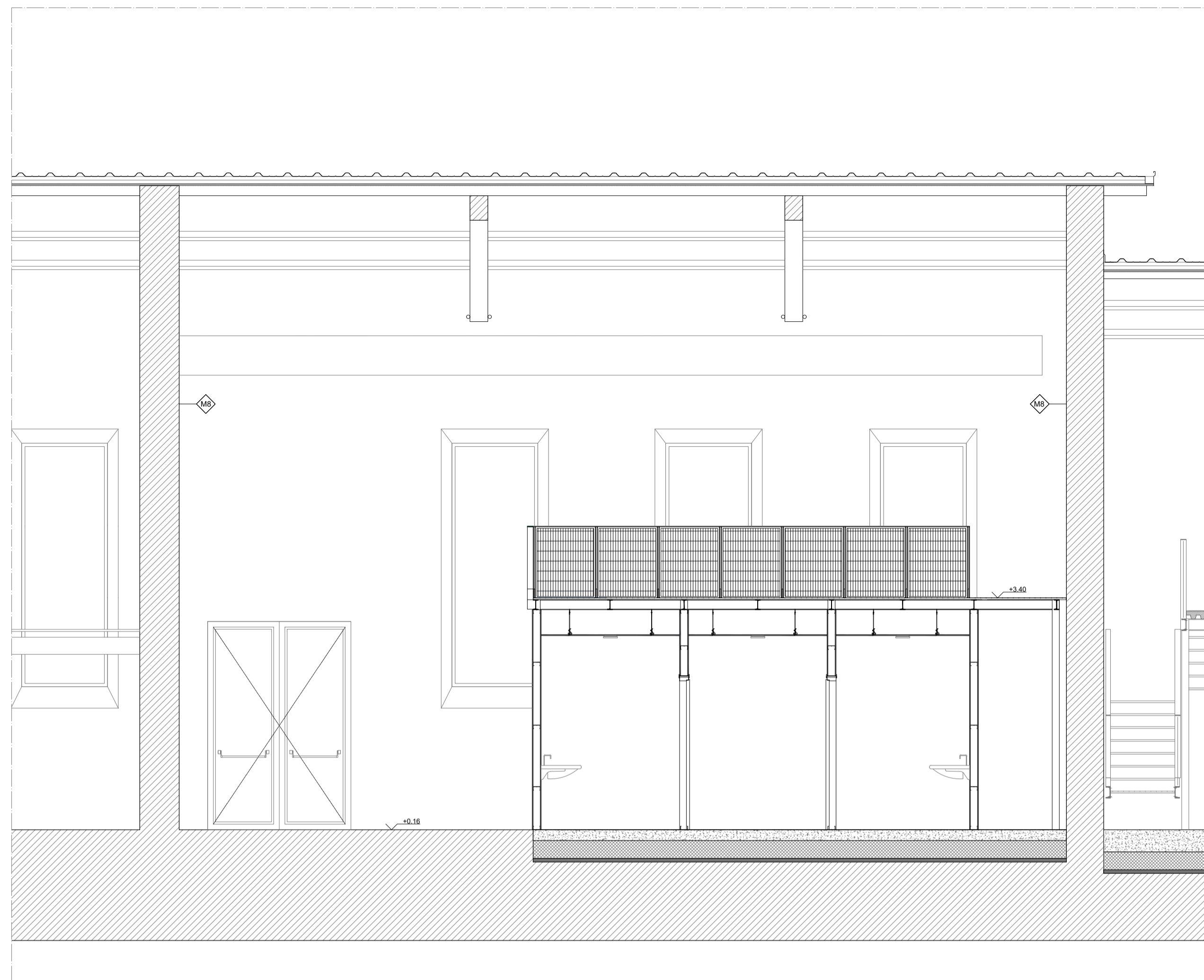
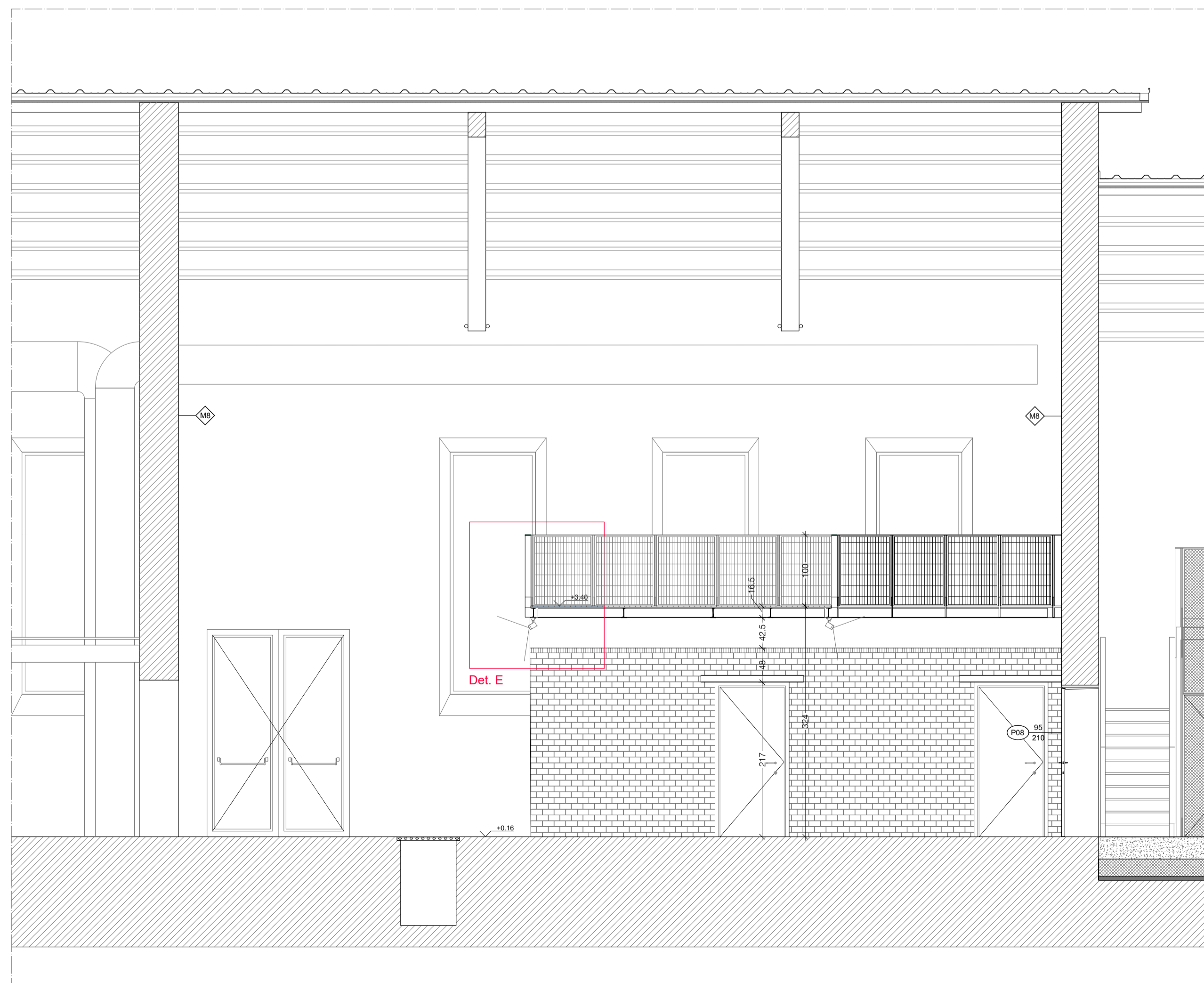


SEZIONE D-D - INGRESSO - SCALA 1:50



SEZIONE E-E - INGRESSO - SCALA 1:50



SEZIONE F-F - INGRESSO - SCALA 1:50

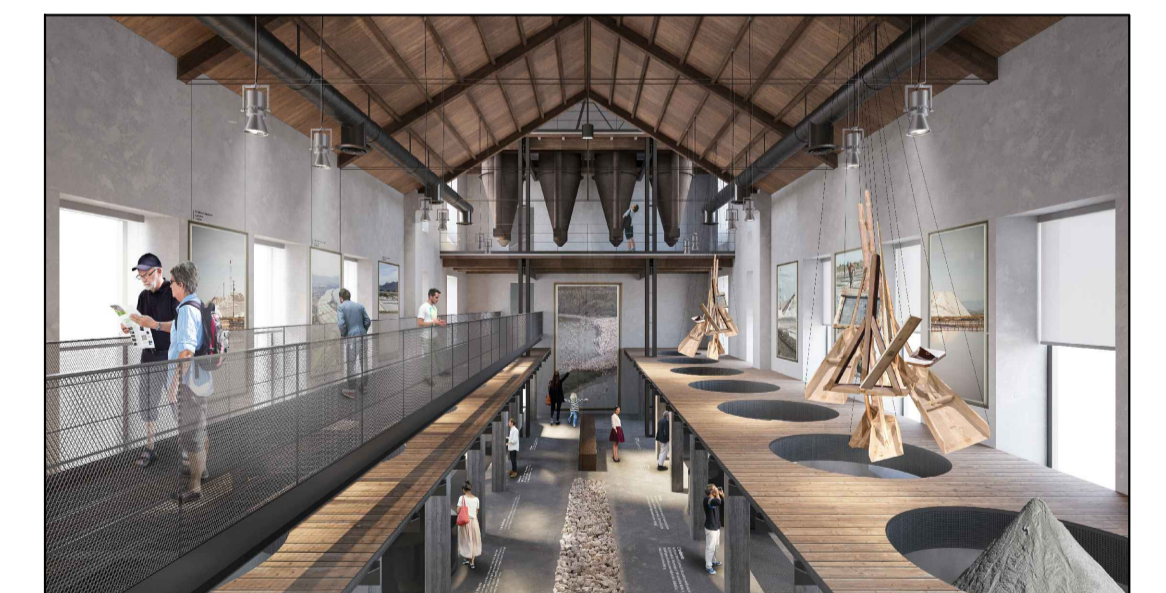
| | | | | | | |
|----------|----|--|-----------|--------------------------------|-------|---|
| 00 00 | FX | Larghezza foro finestra Riferimento abaco finestre Altezza foro finestra | MX | Riferimento abaco muri | 0.00 | Quota pavimento finito (geometrico) |
| 00 00 | PX | Larghezza foro porta Riferimento abaco porte Altezza foro porta | Locale N° | Tipologia e numero locale | +0.00 | Quota pavimento finito (sezioni) |
| | | | 0.00 mq | Superficie calpestabile locale | | Porzione non compresa nell'attuale stralcio |

NOTE:
 - Tutte le misure sono espresse in millimetri e dovranno essere verificate preliminarmente in cantiere dall'impresa che ne sarà responsabile.
 - Le quote altimetriche sono espresse in metri; la quota altimetrica relativa 0.00 corrisponde alla quota altimetrica del pavimento finito esistente della foresteria.
 - Il modello, i materiali e i colori di tutti gli impianti a vista (bocchette, grigliati, comandi, etc.) dovranno essere campionati e preventivamente approvati dalla D.L.
 - Per l'approfondimento dei dettagli fare riferimento ai relativi elaborati.
 - Gli elaborati del progetto impiantistico vanno necessariamente esaminati contestualmente agli elaborati Architettonici (A) che avranno sempre maggiore validità in caso di contrasto.
 - Tutte le finiture esterne ed interne non fornite dal Cliente dovranno essere campionate e preventivamente approvate dal progettista.
 - L'Appaltatore, prima dell'inizio lavori, è tenuto ad un accurato e particolareggiato controllo di tutti i disegni e documenti contrattuali ricevuti, e quindi a segnalare tempestivamente qualsiasi eventuale inesattezza, eventuali omissioni e/o incomplezze degli stessi o una qualsiasi discordanza tra gli elaborati e una qualsiasi norma di Legge. L'inadempienza a tale obbligo comporterà la relativa e completa responsabilità dell'Appaltatore.



Parco Molentargius Saline

RECUPERO DELLE STRUTTURE DELLE EX SALINE DI STATO AI FINI TURISTICI E DIDATTICI
 EDIFICIO SALI POTASSICI - CABINA ELETTRICA - EDIFICIO RICOVERO FORZATI
 I STRALCIO FUNZIONALE
PROGETTO ESECUTIVO



GRUPPO DI PROGETTAZIONE
 Studio di ingegneria Abis Associati (mandatario)
 Via Carloforte, 41 - 09123 Cagliari - Tel/fax 070670190 - info@abisassociati.it - www.abisassociati.it

Arch. Matteo Benigna (mandante)
 Arch. Giovanni Manzoni (mandante)
 Via Palestro 14 - 31100 Treviso - Tel. 3403119794 - work@cinquea.com - www.cinquea.com

Ing. Paolo Serra (mandante)
 Via della Pineta, 148 - 09126 Cagliari - Tel. 070345113 - paolo.serra@ingpec.eu - www.paoloserra.biz

IL RESPONSABILE DEL PROCEDIMENTO
 Dott. Ing. Cristina Strinna

OGGETTO
 Edificio Sali Potassici
 Stato di progetto_Corpo d'ingresso_Sezioni

DATA
 Settembre 2020

REVISIONE
 Rev 01

SCALA
 1:50

ELABORATO
ESP.
A13b