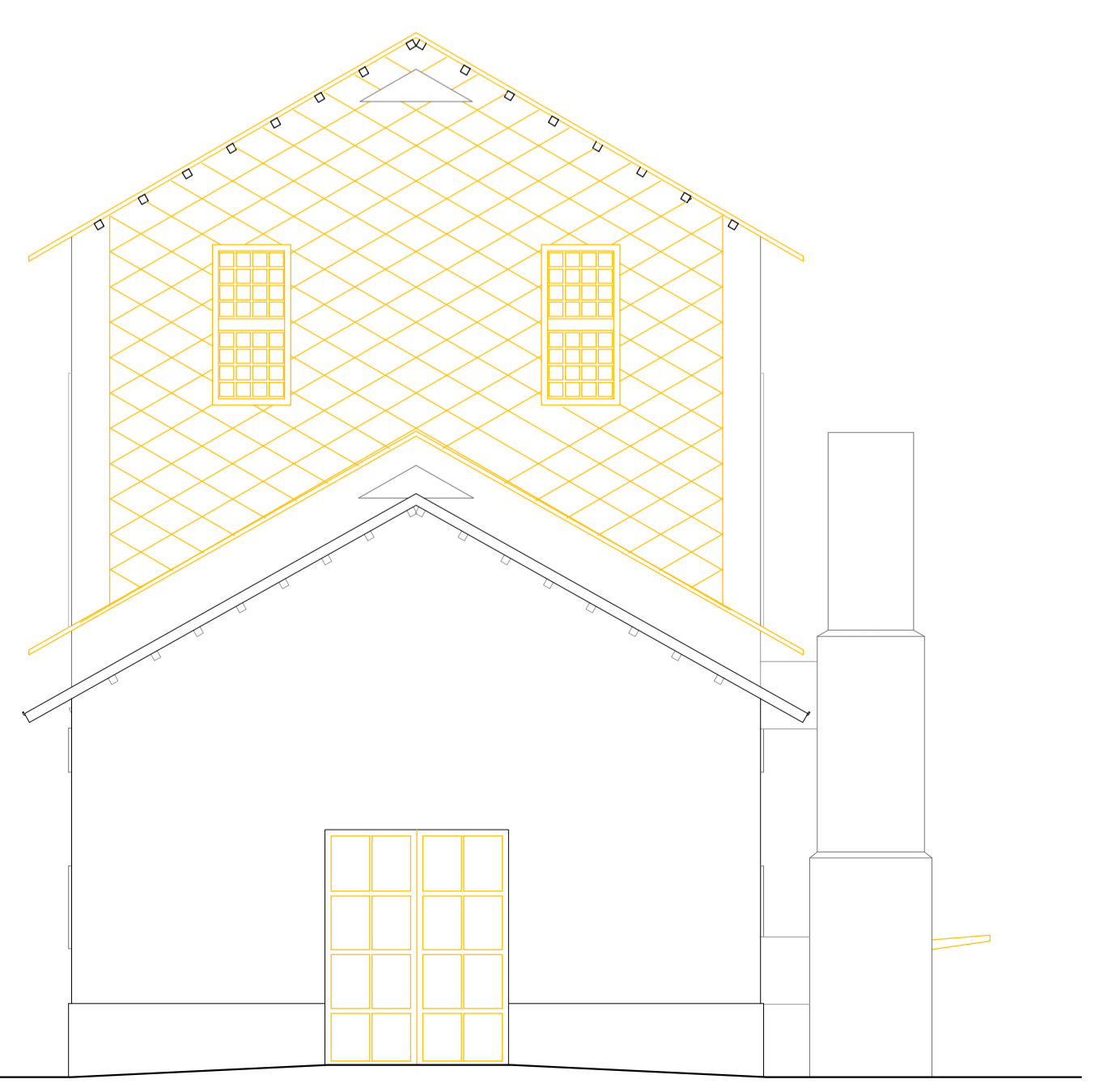


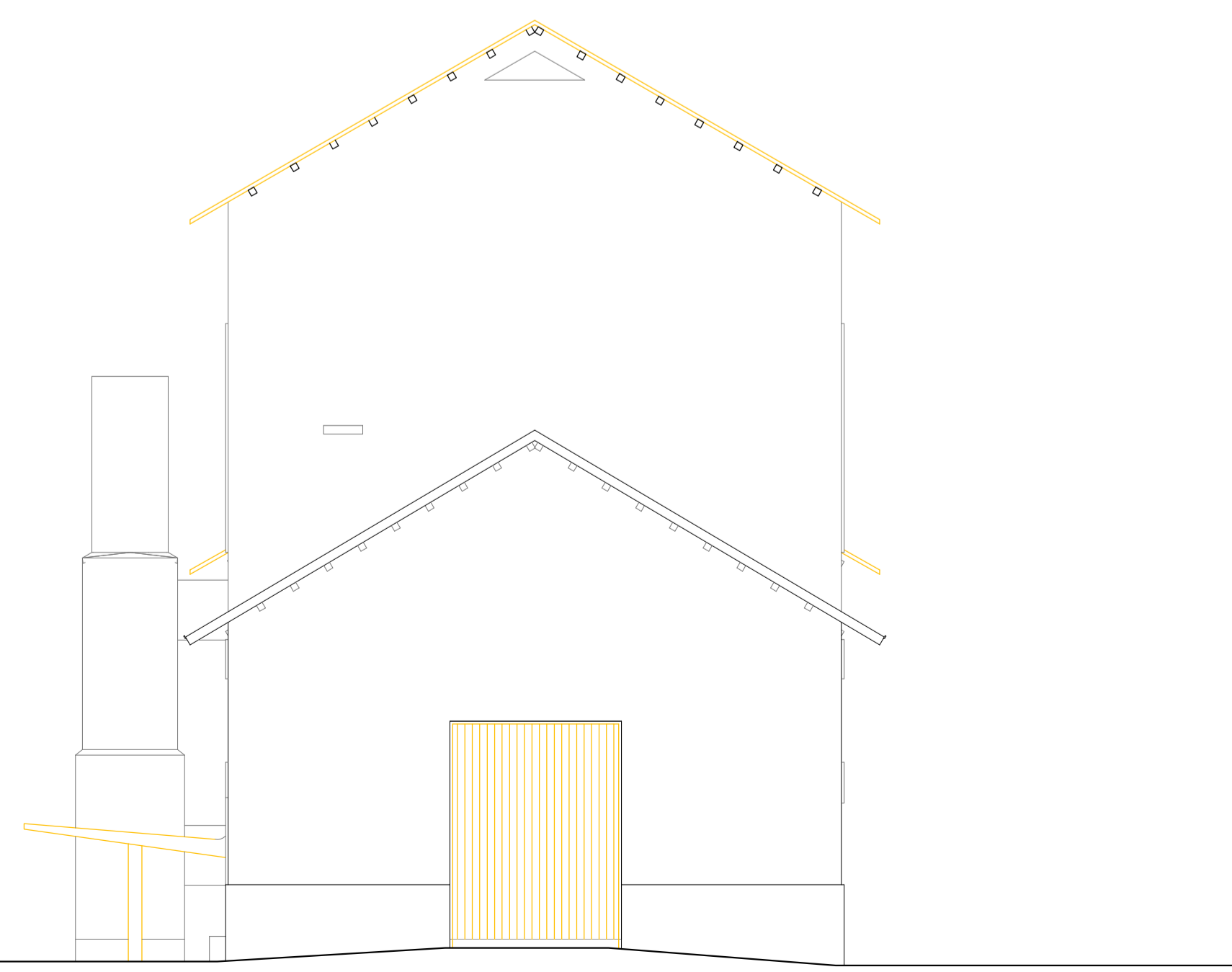
PROSPETTO EST - SCALA 1:100



PROSPETTO OVEST - SCALA 1:100



PROSPETTO NORD - SCALA 1:100

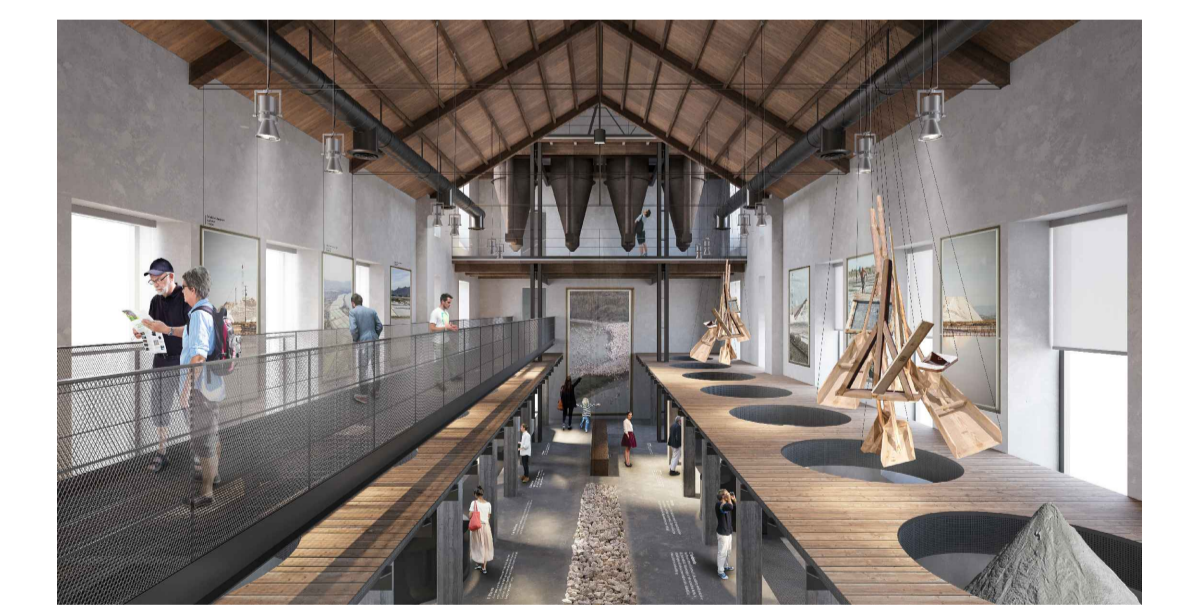


PROSPETTO SUD - SCALA 1:100

- DEMOLIZIONE
- RIMOZIONE, RECUPERO E RIMONTAGGIO



RECUPERO DELLE STRUTTURE DELLE EX SALINE DI STATO AI FINI TURISTICI E DIDATTICI
EDIFICIO SALI POTASSICI - CABINA ELETTRICA - EDIFICIO RICOVERO FORZATI
I STRALCIO FUNZIONALE
PROGETTO ESECUTIVO



GRUPPO DI PROGETTAZIONE
Studio di ingegneria Abis Associati (mandatario)
Via Carloforte, 41 - 09123 Cagliari - Tel/fax 070670190 - info@abisassociati.it - www.abisassociati.it
Arch. Matteo Benigna (mandante)
Arch. Giovanni Manzoni (mandante)
Via Palestro 14 - 31100 Treviso - Tel. 3403119794 - work@cinquea.com - www.cinquea.com
Ing. Paolo Serra (mandante)
Via della Pineta, 148 - 09126 Cagliari - Tel. 070345113 - paolo.serra@ingpec.eu - www.paoloserra.biz

IL RESPONSABILE DEL PROCEDIMENTO
Dott. Ing. Cristina Strinna

OGGETTO Edificio Sali Potassici Demolizioni_Prospetti		ELABORATO ESP. A25	
DATA Giugno 2020	REVISIONE	SCALA 1:100	