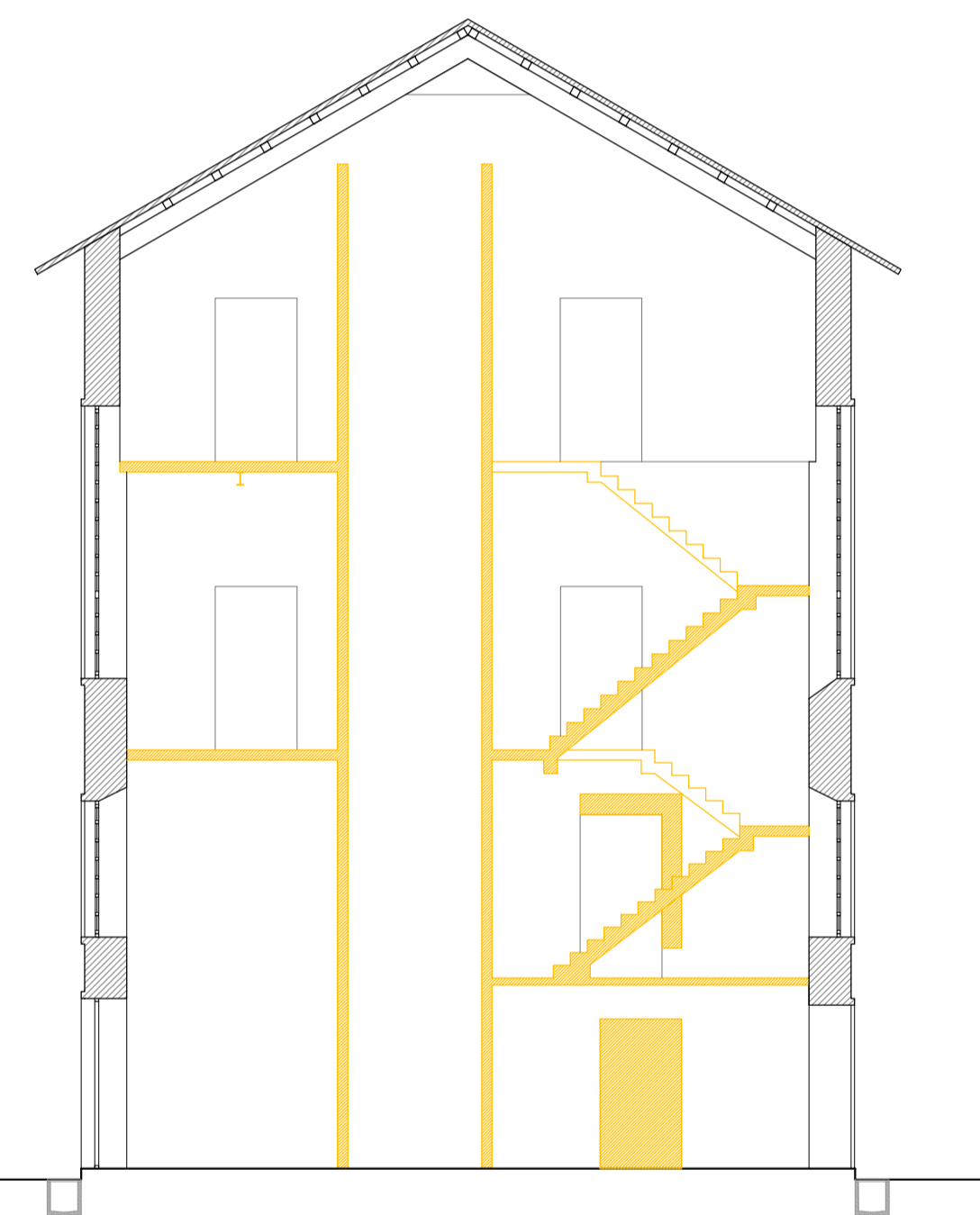
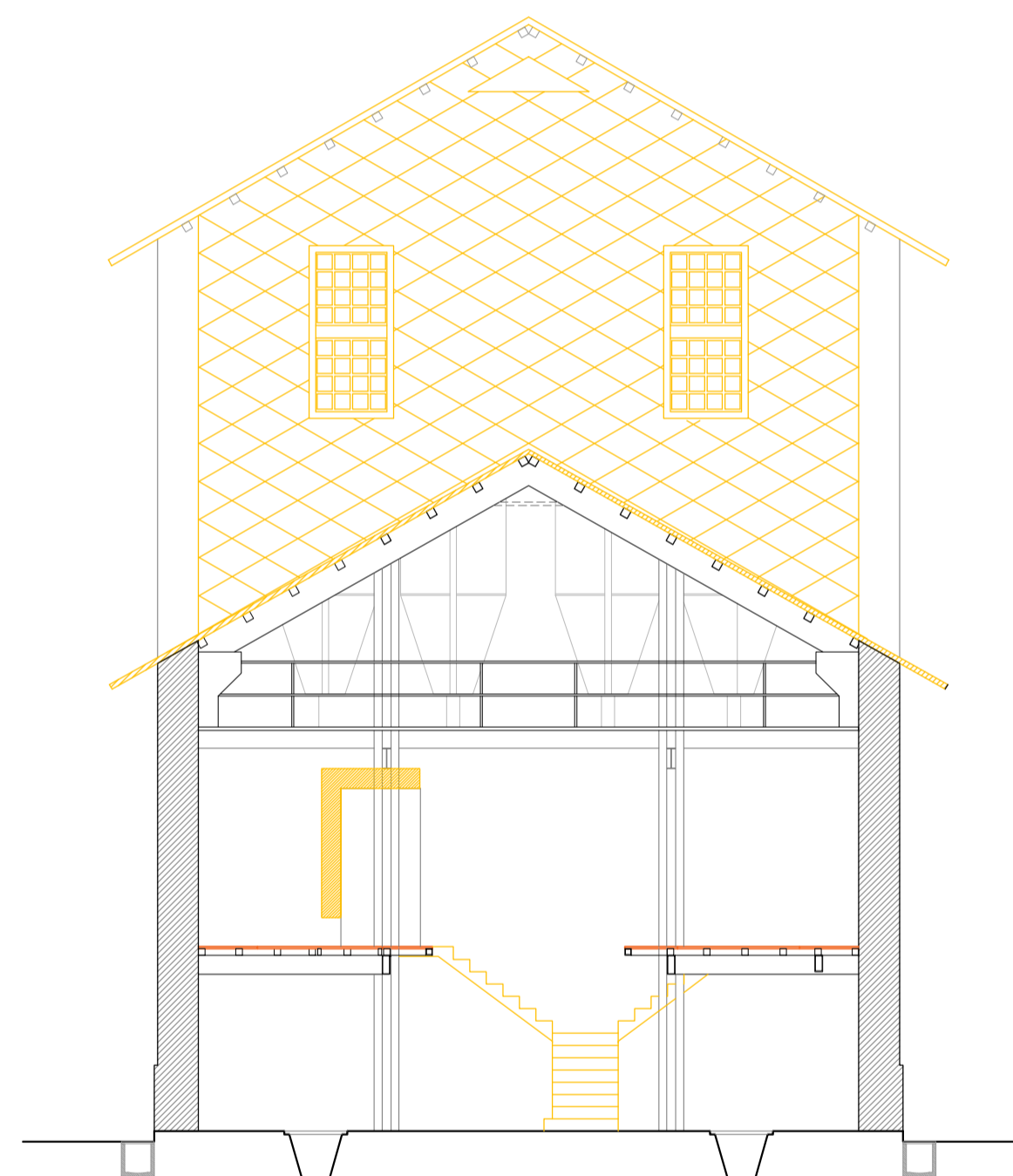


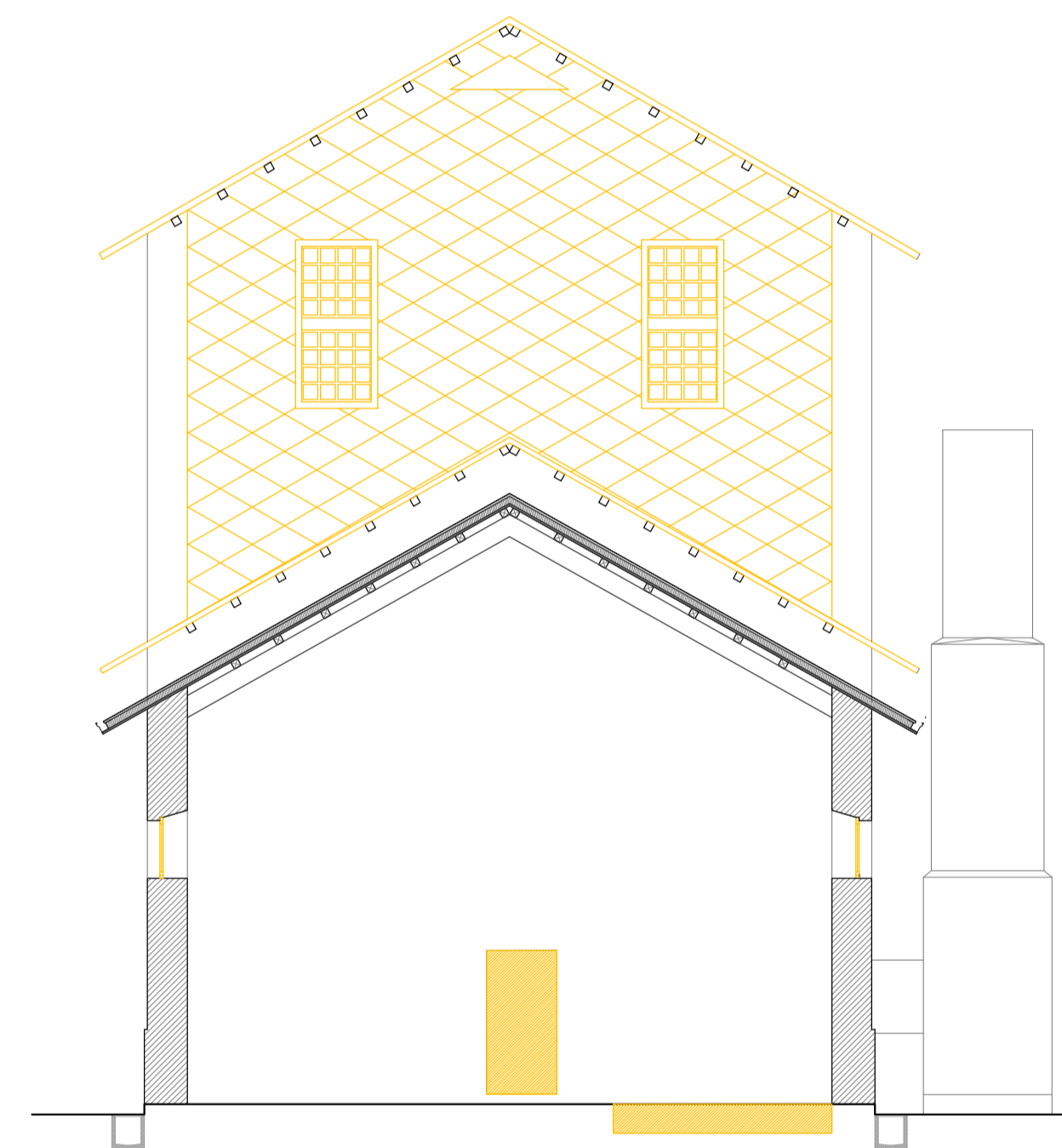
SEZIONE A-A - SCALA 1:100



SEZIONE B-B - SCALA 1:100



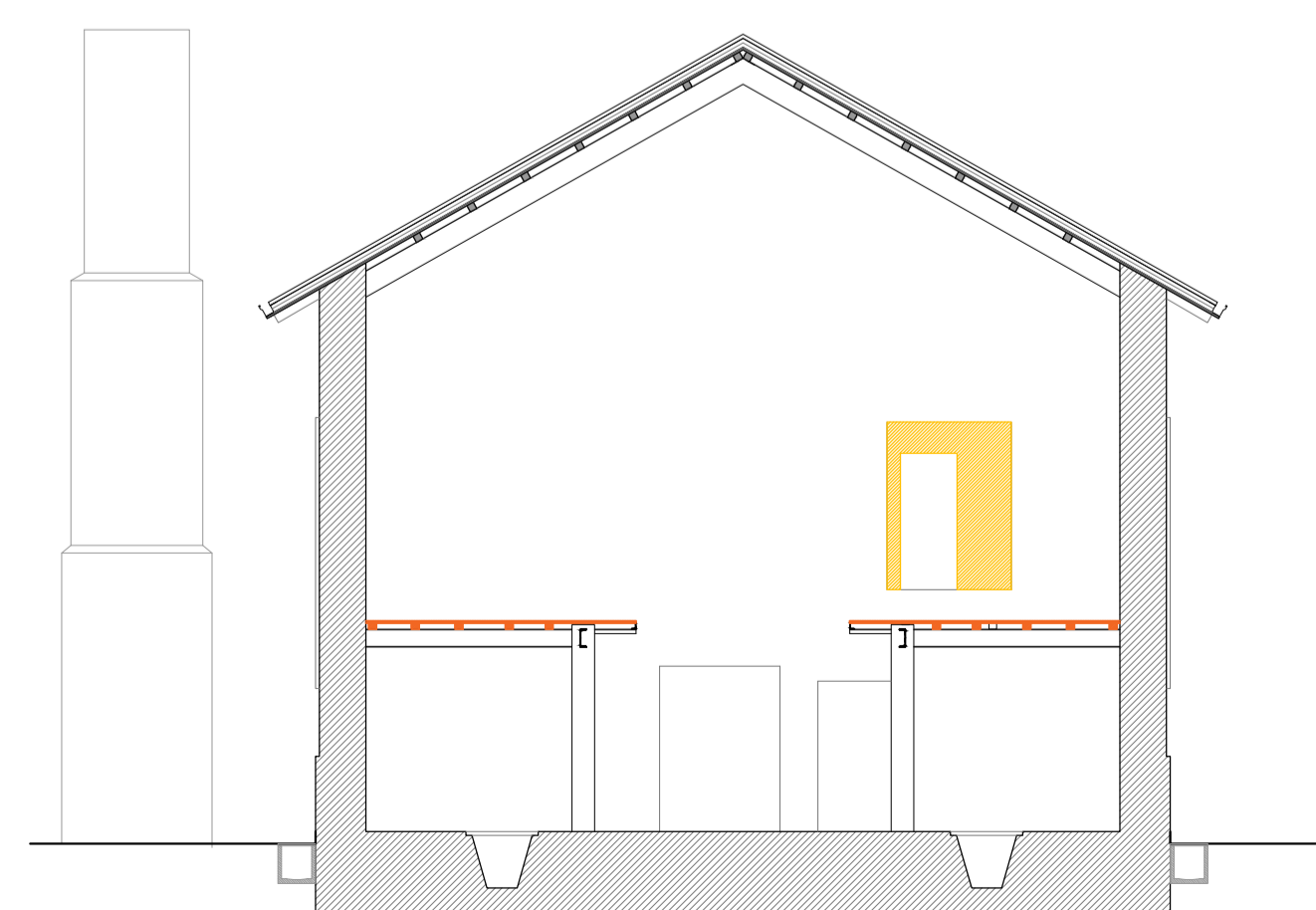
SEZIONE C-C - SCALA 1:100



SEZIONE D-D - SCALA 1:100

DEMOLIZIONE

RIMOZIONE, RECUPERO E RIMONTAGGIO

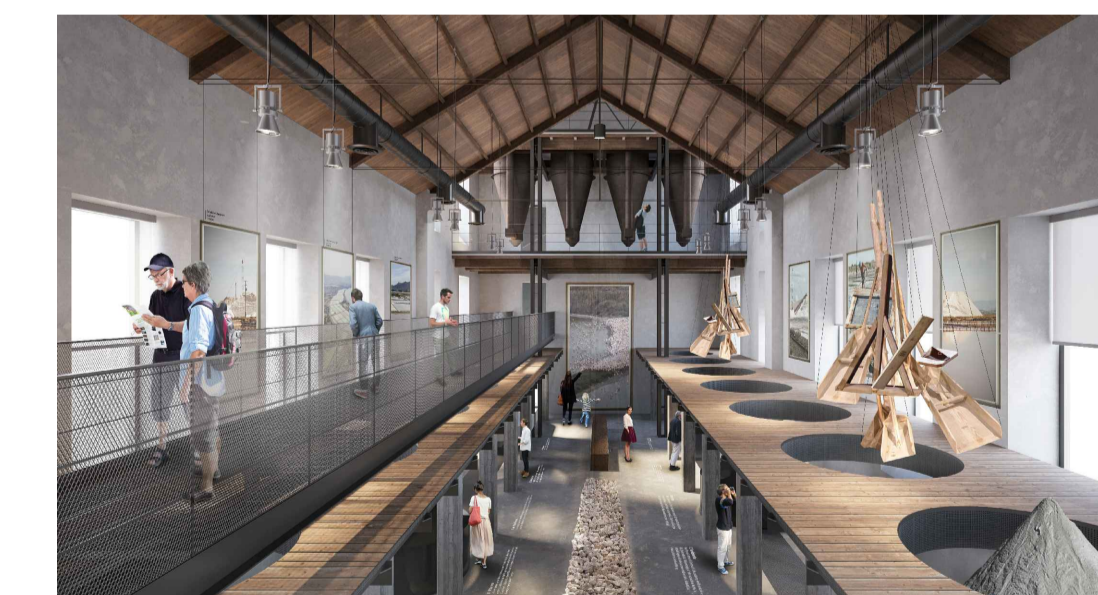


SEZIONE E-E - SCALA 1:100



Parco Molentargius Saline

RECUPERO DELLE STRUTTURE DELLE EX SALINE DI
 STATO AI FINI TURISTICI E DIDATTICI
 EDIFICIO SALI POTASSICI - CABINA ELETTRICA -
 EDIFICIO RICOVERO FORZATI
 I STRALCIO FUNZIONALE
PROGETTO ESECUTIVO



GRUPPO DI PROGETTAZIONE
 Studio di ingegneria Abis Associati (mandatario)
 Via Carloforte, 41 - 09123 Cagliari - Tel/fax 070670190 - info@abisassociati.it - www.abisassociati.it
 Arch. Matteo Benigna (mandante)
 Arch. Giovanni Manzoni (mandante)
 Via Palestro 14 - 31100 Treviso - Tel. 3403119794 - work@cinquea.com - www.cinquea.com
 Ing. Paolo Serra (mandante)
 Via della Pineta, 148 - 09126 Cagliari - Tel. 070345113 - paolo.serra@ingpec.eu - www.paoloserra.biz

IL RESPONSABILE DEL PROCEDIMENTO
 Dott. Ing. Cristina Strinna

OGGETTO
 Edificio Sali Potassici
 Demolizioni_ Sezioni

DATA
 Giugno 2020

REVISIONE

SCALA
 1:100

ELABORATO
ESP.
A26