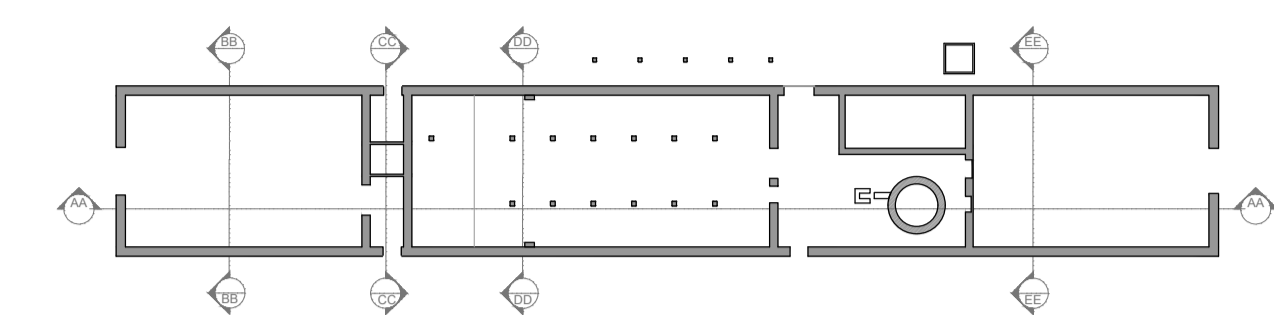
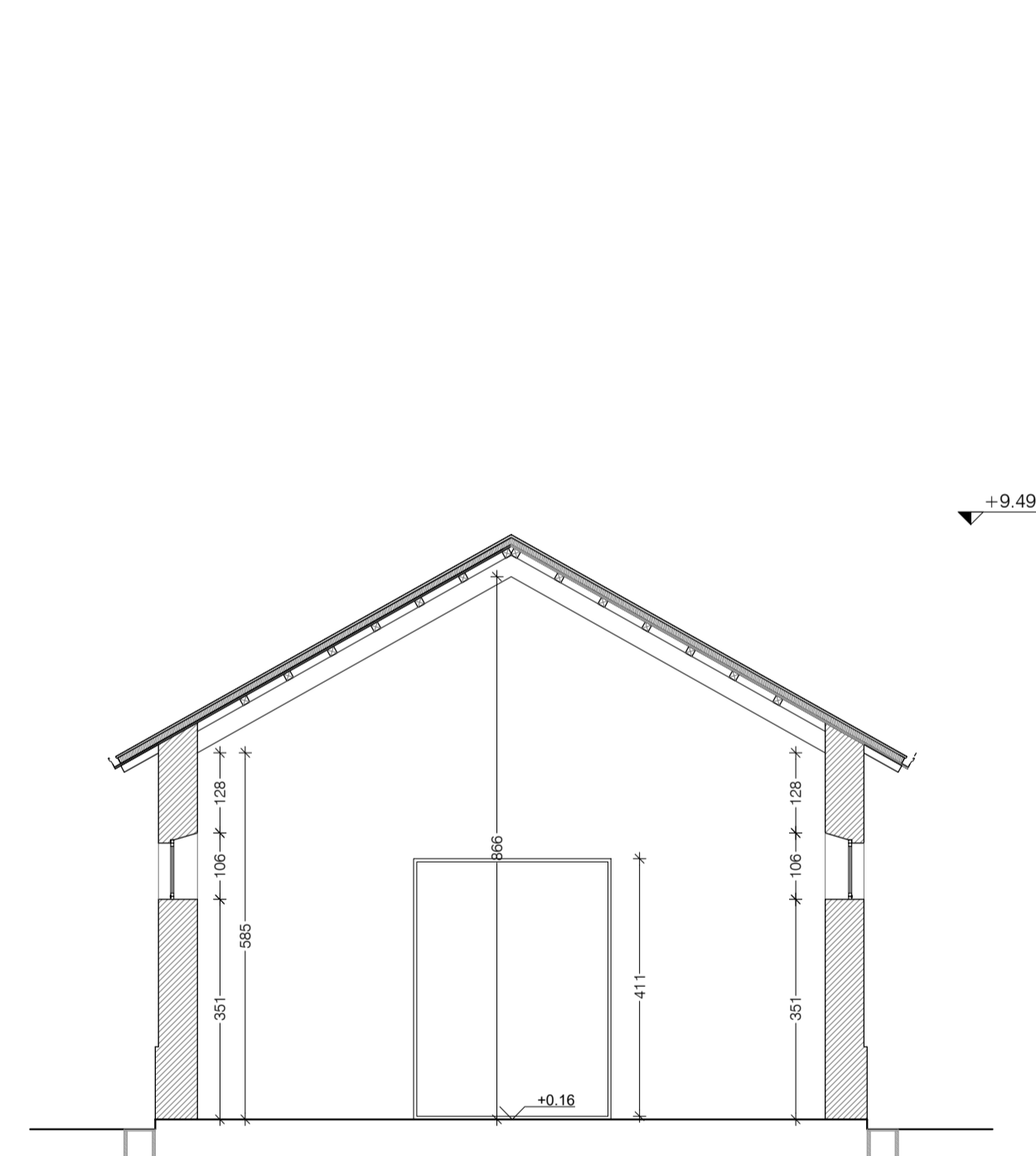


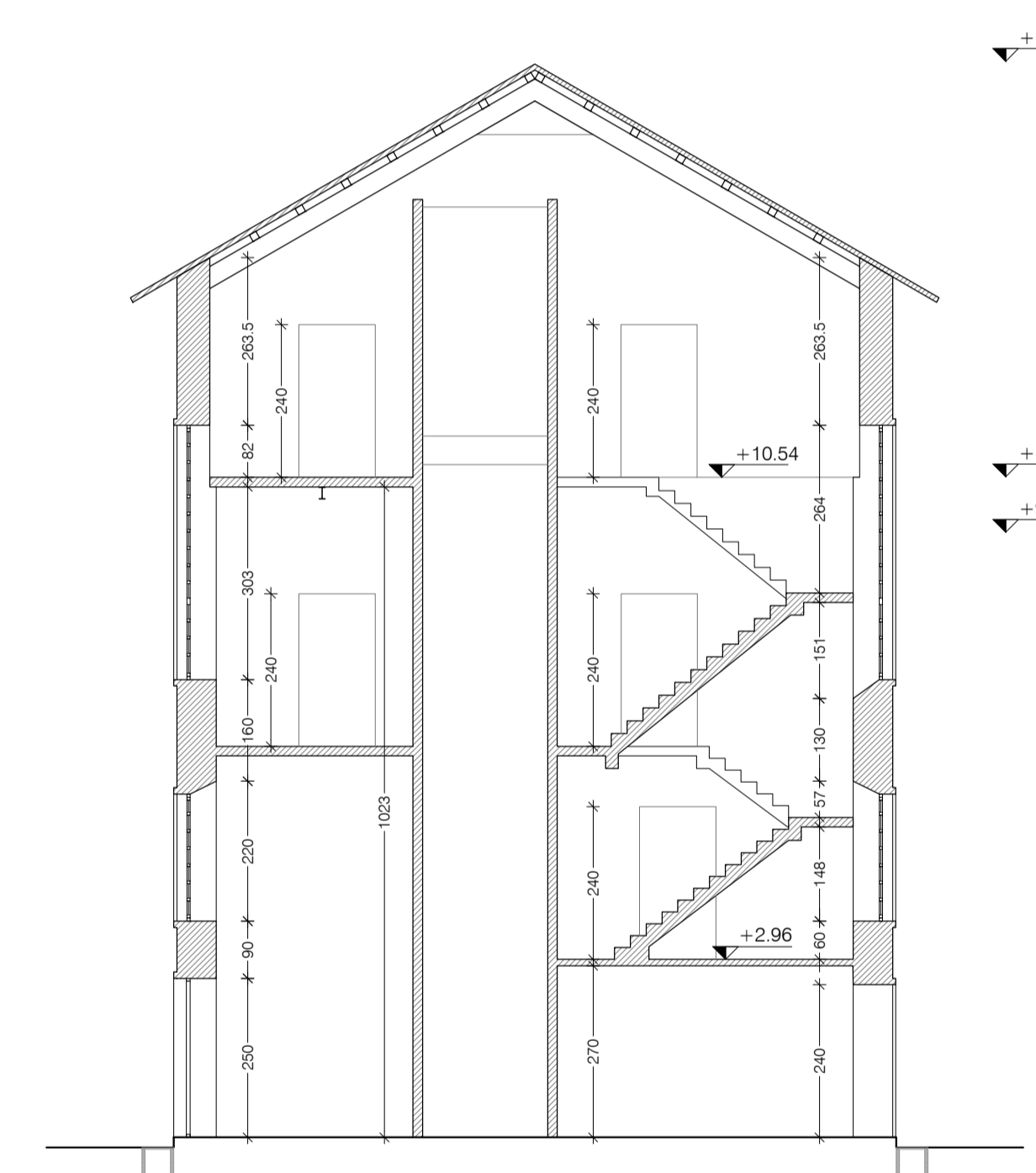
SEZIONE A-A - SCALA 1:100



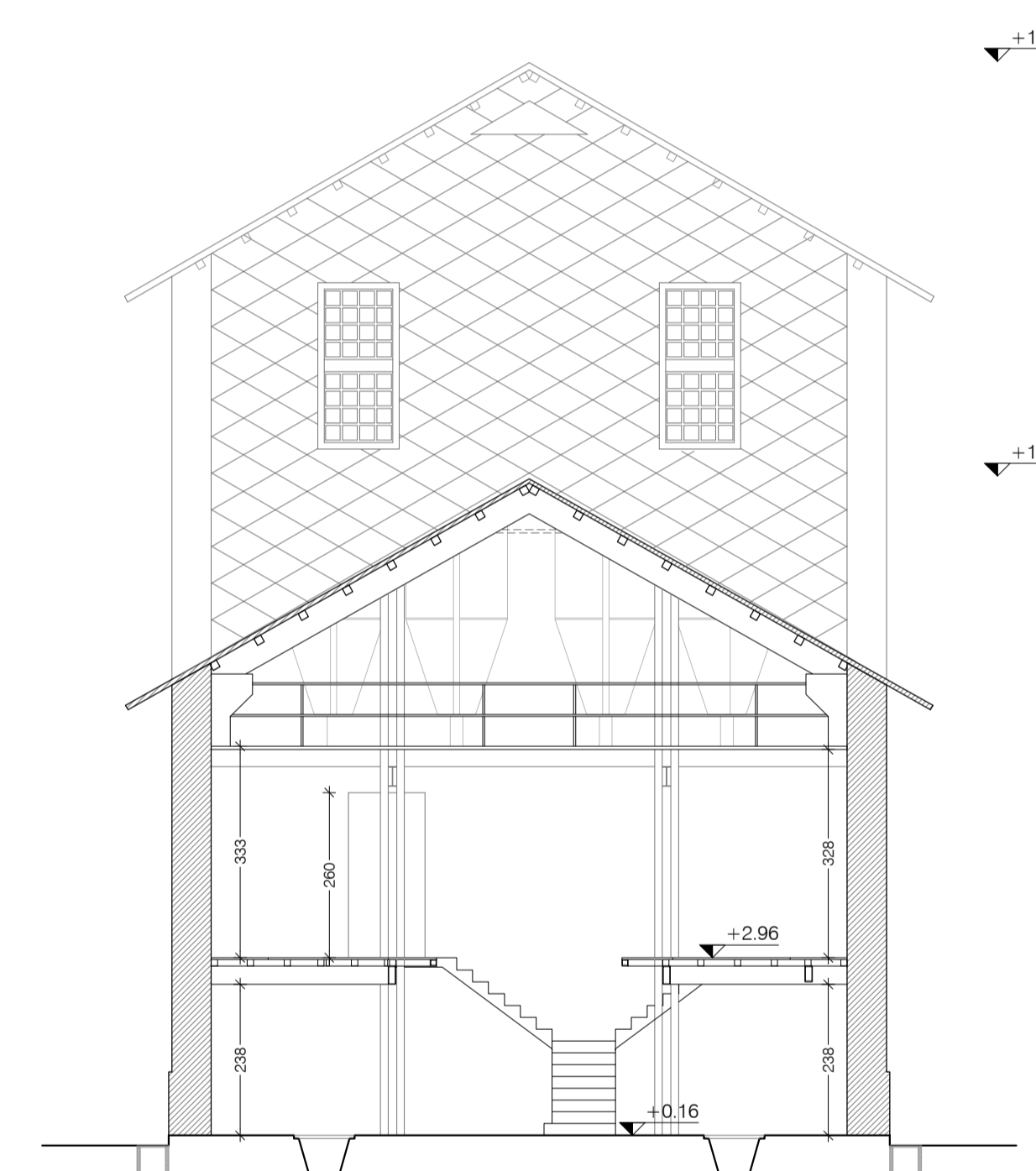
Keyplan sezioni 1:500



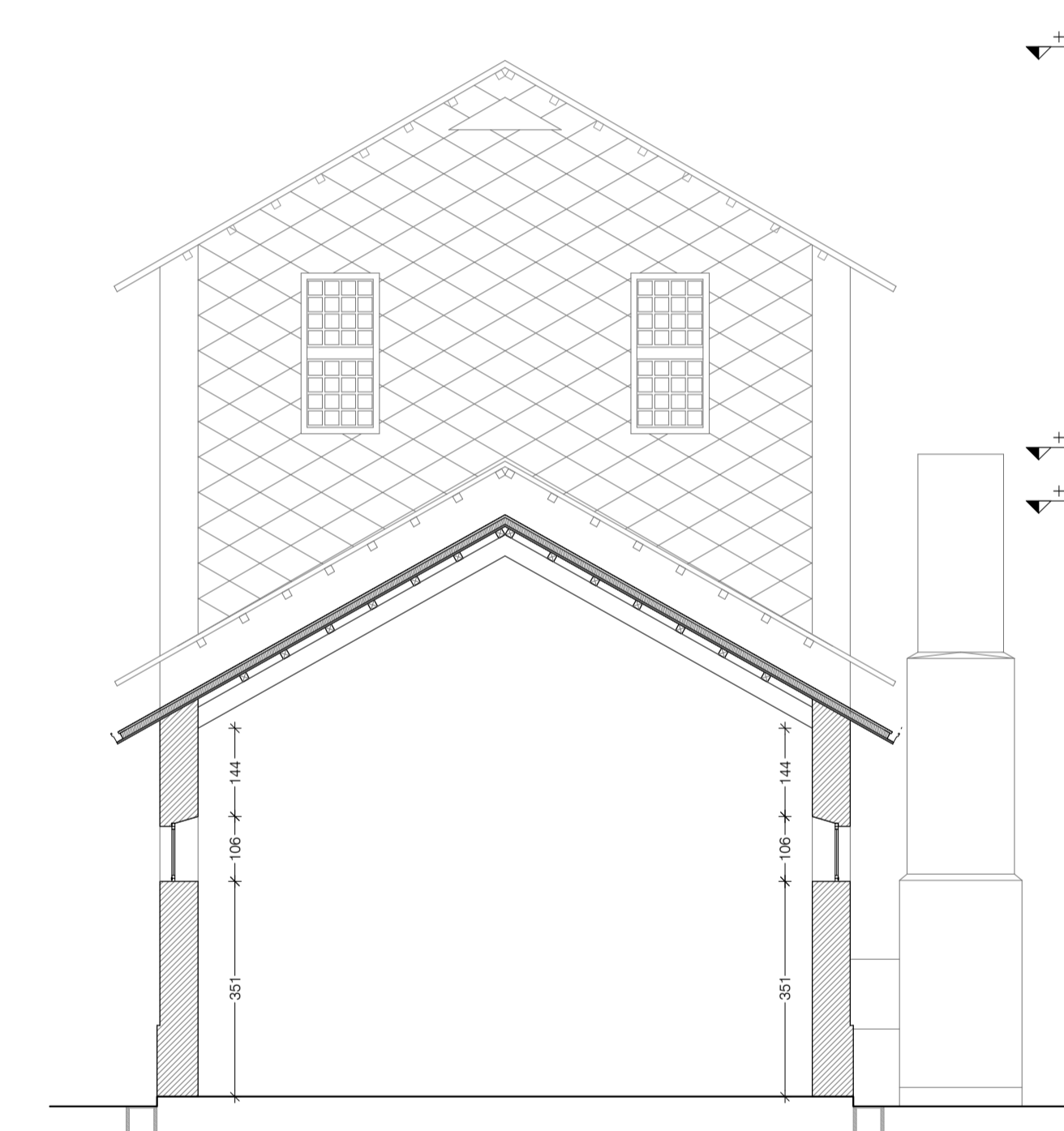
SEZIONE B-B - SCALA 1:100



SEZIONE C-C - SCALA 1:100



SEZIONE D-D - SCALA 1:100



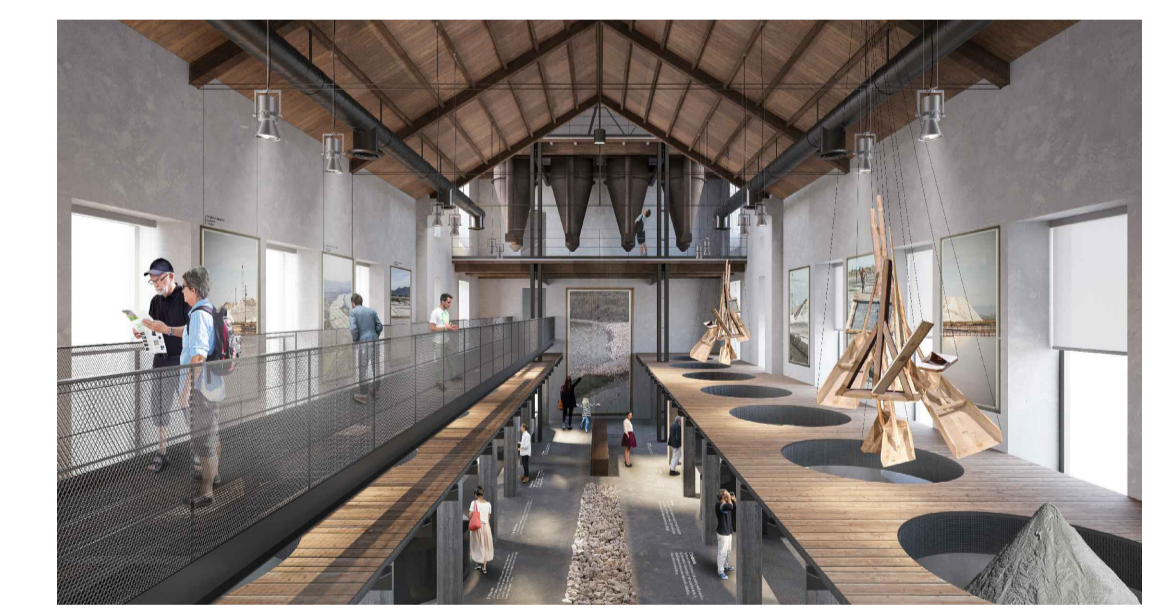
SEZIONE E-E - SCALA 1:100

00 (FX) — Lunghezza foro finestra — Rilevamento abaco finestra Altezza foro finestra	MX — Riferimento abaco mur	0.00 — Quota pavimento finito (pianimetro)
00 (PX) — Lunghezza foro porta — Rilevamento abaco porta Altezza foro porta	Locali N° 0.00 mq — Superficie calpestabile locale	+0.00 — Quota pavimento finito (sezioni)
		— Porzione non compresa nell'attuale statico

NOTE:  
 \*Tutte le misure sono espresse in millimetri e dovranno essere verificate preliminarmente in cantiere dall'impresa che ne sarà responsabile.  
 Le quote altimetriche sono espresse in metri; la quota altimetrica relativa 0.00 corrisponde alla quota altimetrica del pavimento finito esistente della foresteria.  
 Il modello, i materiali e i colori di tutti gli impianti a vista (bocchette, grigliai, comandi, etc.) dovranno essere campionati e preventivamente approvati dalla D.L.  
 Per l'approfondimento dei dettagli fare riferimento ai relativi elaborati.  
 Gli elaborati del progetto impiantistico vanno necessariamente esaminati contestualmente agli elaborati Architettonici (A) che avranno sempre maggiore validità in caso di contrasto.  
 \*Tutte le finiture esterne ed interne non fornite dal Cliente dovranno essere campionate e preventivamente approvate dal progettista.  
 L'Appaltatore, prima dell'inizio lavori, è tenuto ad un accurato e particolareggiato controllo di tutti i disegni e documenti contrattuali ricevuti, e quindi a segnalare tempestivamente qualsiasi eventuale inesattezza, eventuali omissioni e/o incompiutezze degli stessi o una qualsiasi discordanza tra gli elaborati e una qualsiasi norma di Legge. L'inadempienza a tale obbligo comporterà la relativa e completa responsabilità dell'Appaltatore.



**RECUPERO DELLE STRUTTURE DELLE EX SALINE DI STATO AI FINI TURISTICI E DIDATTICI  
 EDIFICIO SALI POTASSICI - CABINA ELETTRICA - EDIFICIO RICOVERO FORZATI  
 I STRALCIO FUNZIONALE  
 PROGETTO ESECUTIVO**



GRUPPO DI PROGETTAZIONE  
 Studio di ingegneria Abis Associati (mandatario)  
 Via Carloforte, 41 - 09123 Cagliari - Tel/fax 070670190 - info@abisassociati.it - www.abisassociati.it

Arch. Matteo Benigna (mandante)  
 Arch. Giovanni Manzoni (mandante)  
 Via Palestro 14 - 31100 Treviso - Tel. 3403119794 - work@cinquea.com - www.cinquea.com

Ing. Paolo Serra (mandante)  
 Via della Pineta, 148 - 09126 Cagliari - Tel. 070345113 - paolo.serra@ingpec.eu - www.paoloserra.biz

IL RESPONSABILE DEL PROCEDIMENTO  
 Dott. Ing. Cristina Strinna

OGGETTO Edificio Sali Potassici Stato di fatto_Sezioni		ELABORATO <b>ESP. A05</b>
DATA Settembre 2020	REVISIONE Rev 01	SCALA 1:100