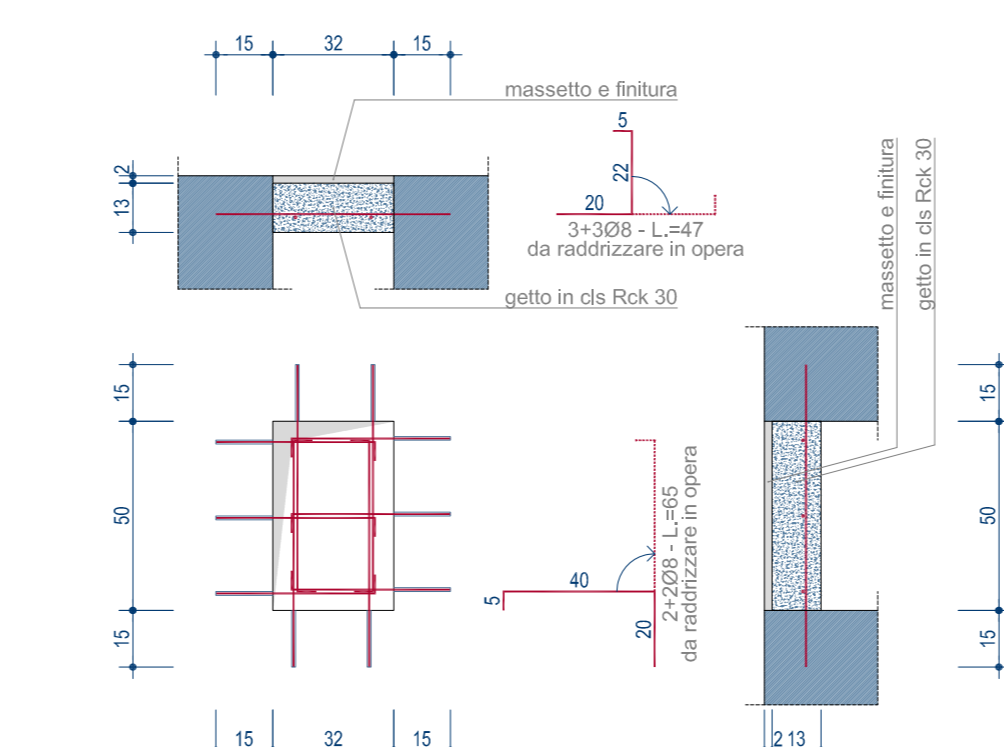
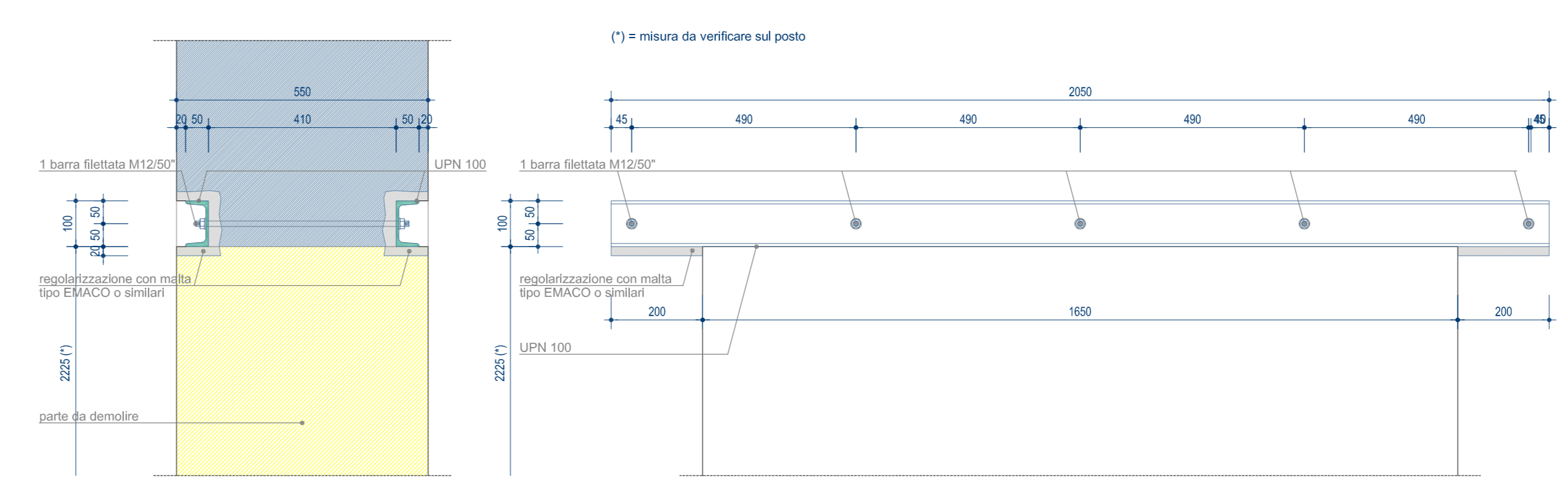


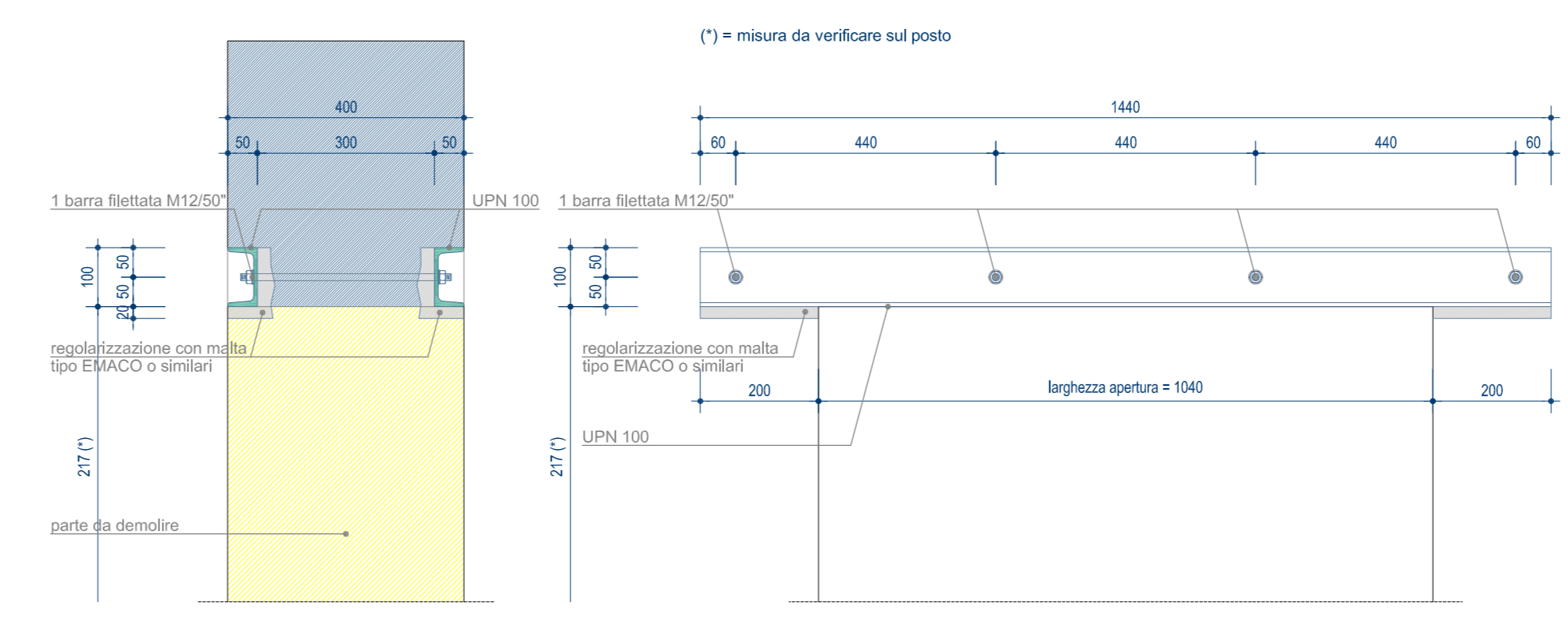
PLATEA DI FONDAZIONE 1:20
(misure in cm.)



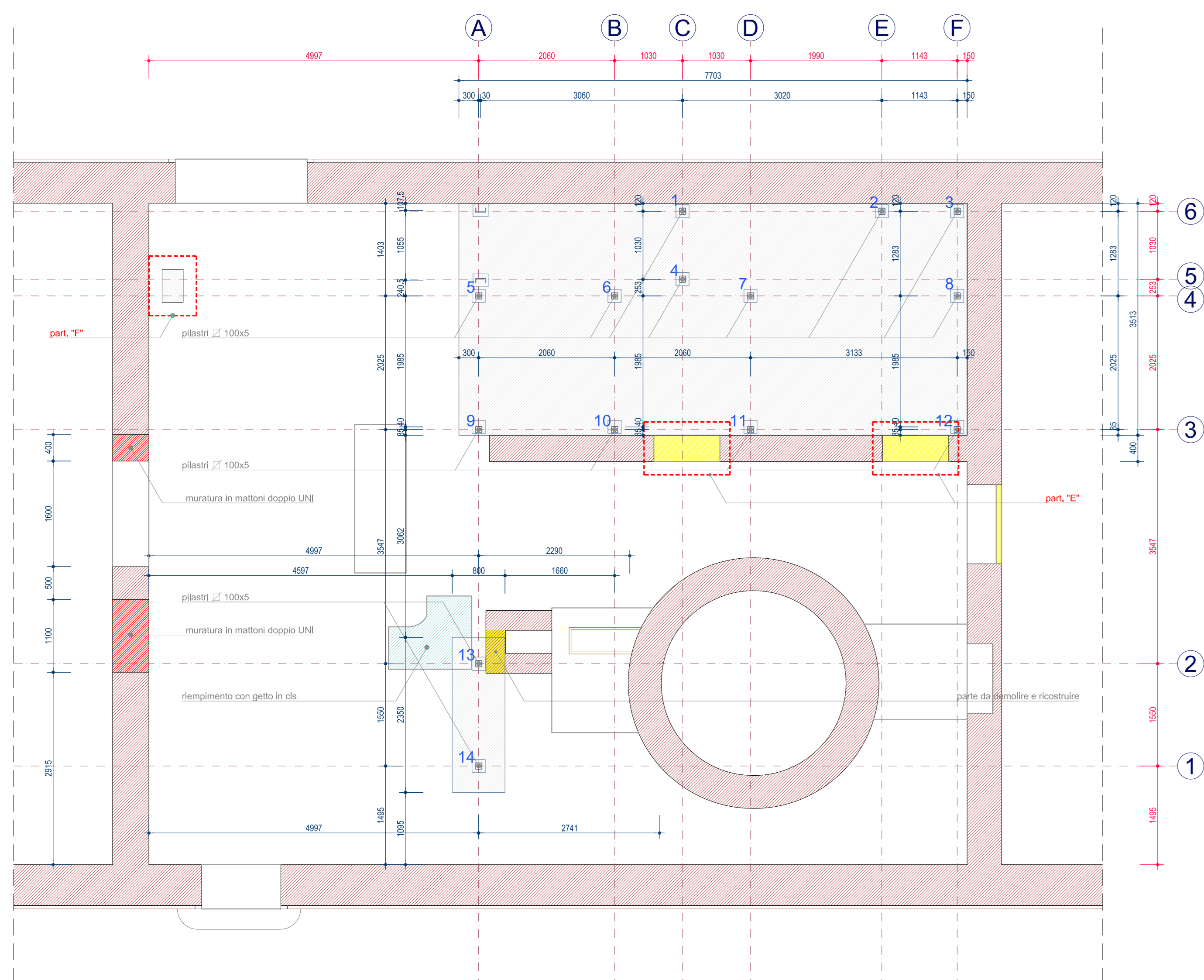
PARTICOLARE "F" 1:20
(misure in cm.)



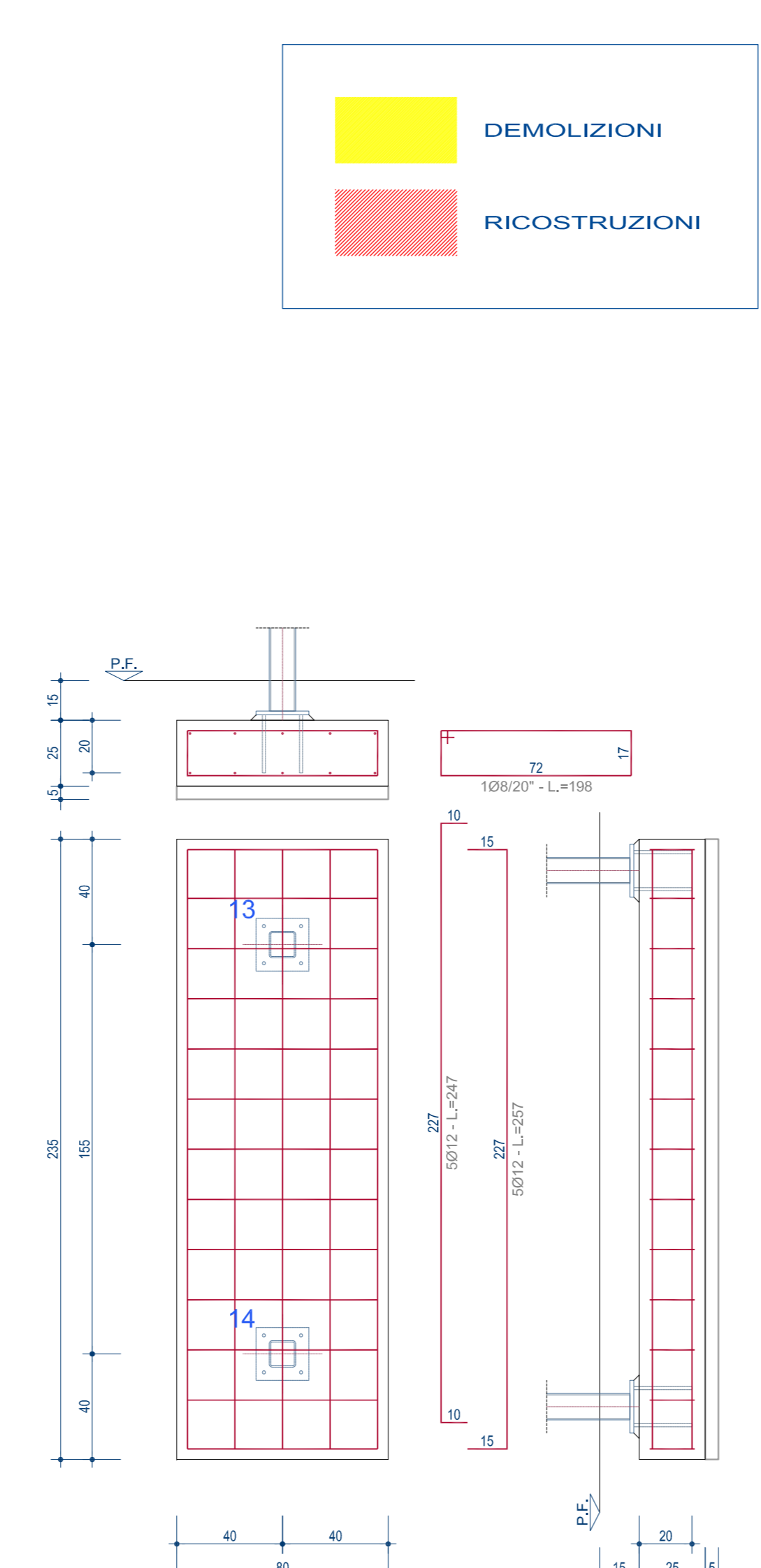
PARTICOLARE "D" - ARCHITRAVE SU MURATURA INTONACATA 1:10



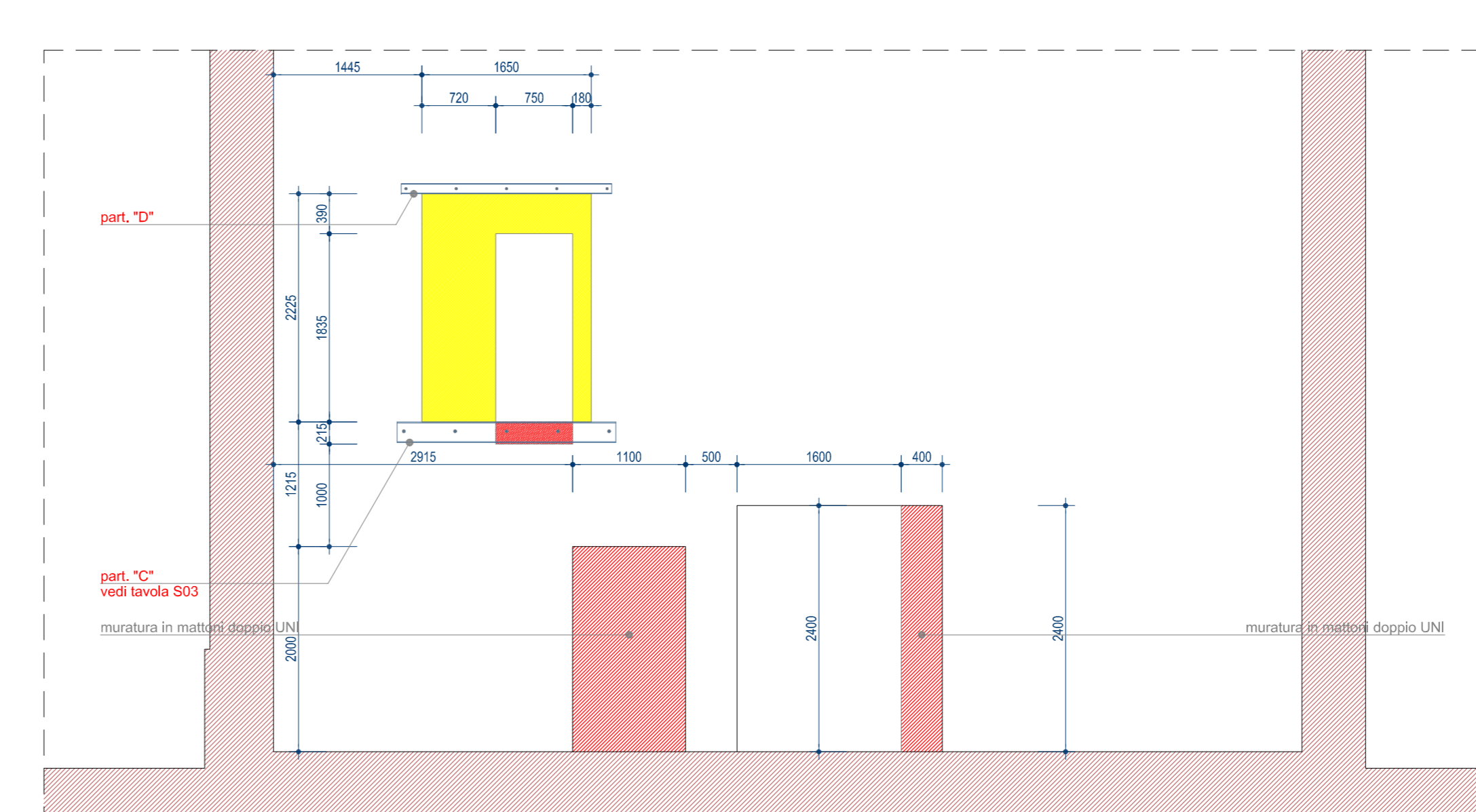
PARTICOLARE "E" - ARCHITRAVE SU MURO CON MATTONI A VISTA 1:10



CORPO INGRESSO - PIANTE PIASTRE DI BASE 1:50
(misure in cm.)



PLINTO PILASTRI 13 E 14 1:20
(misure in cm.)



CORPO INGRESSO - VISTA ASSE A 1:50

CARATTERISTICHE DEI MATERIALI

CLASSE DI ESECUZIONE EN 1090: EXC2

ACCIAIO DA CARPENTERIA

- Acciaio per carpenteria S 275, fy=275 MPa

BULLONI AD ALTA RESISTENZA E BARRE FILETTATE PER INGHISAGGI

- Viti Classe 8.8, fy=800 MPa; fyv=960 MPa
- Dadi Tipo B (B5)

CALCESTRUZZO PER FONDAZIONI ED ELEVAZIONI

- Classe di resistenza C25/30
- Classe di esposizione XC1-XC2 secondo UNI EN 206-1
- Classe di consistenza S4
- Resistenza cubica caratteristica Rck = 30 N/mm²
- Resistenza cilindrica caratteristica fck = 25 N/mm²
- Rapporto acqua - cemento ac=0,55
- Contenuto minimo di cemento 300 kg/m³
- Diametro max inerti: 18 mm.

ACCIAIO PER GETTI

- Acciaio per getti B 450 C, fy=450 MPa

COPRIFERRO NETTO MINIMO

- Fondazioni: 40 mm

NOTE GENERALI

- IL CONTENUTO DEL PRESENTE ELABORATO DEVE ESSERE REALIZZATO TENUTO CONTO DI QUANTO RIPORTATO NEI DISegni ARCHITETTONICI ED IMPIANTISTICI CORRELATI E ALLE SPECIFICHE TECNICHE.
- TUTTE LE DIMENSIONI SONO ESPRESSE IN MILLIMETRI SALVO DIVERSA SPECIFICA INDICAZIONE.
- TUTTE LE QUOTE ALTIMETRICHE INDICATE SONO ESPRESSE IN METRI.
- TUTTE LE MISURE SUI DISegni IN CANTIERE DEVONO ESSERE VERIFICATE DALL'IMPRESA APPALTATRICE PRIMA DELL'ESECUZIONE.
- TUTTE LE EVENTUALI MODIFICHE RELATIVE A QUANTO RIPORTATO NEL PRESENTE ELABORATO, DOVRANNO ESSERE CONCORDATE PREVENTIVAMENTE CON IL PROGETTISTA.

CARATTERISTICHE DELLE SALDATURE

SALDATURE ANGOLARI TIPICHE
(Se non diversamente indicato)

SALDATURA IN "F" CLASSE A COMPLETA PENETRAZIONE

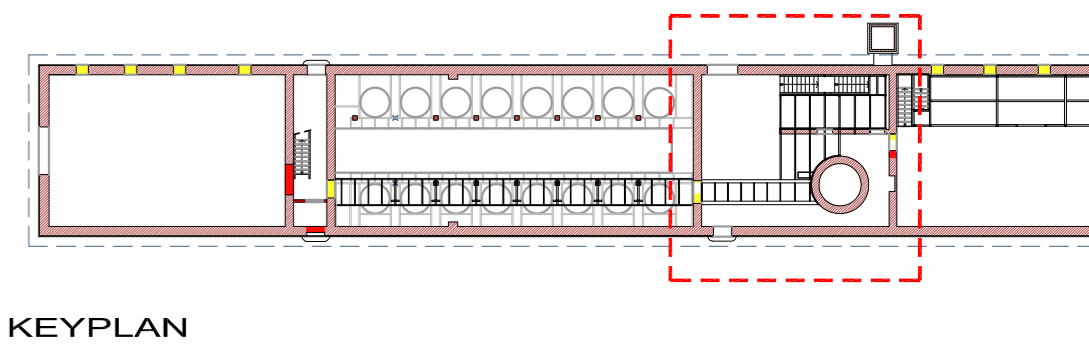
T1 > T2
Z=0,7xT2

= SALDATURA IN CANTIERE

SALDATURA A CORDONE D'ANGOLO CON O SENZA PREPARAZIONE LEMBI

DIMSAL
DIMSAL1
DIMSAL2

N.B. IN MANCANZA DI INDICAZIONI SPECIFICHE LE SALDATURE A CORDONE D'ANGOLO UNISCONO GLI ELEMENTI SU TUTTA LA LUNGHEZZA POSSIBILE.



KEYPLAN

Parco Molentargius Saline

RECUPERO DELLE STRUTTURE DELLE EX SALINE DI STATO AI FINI TURISTICI E DIDATTICI

EDIFICIO SALI POTASSICI - CABINA ELETTRICA - EDIFICIO RICOVERO FORZATI I STRALCIO FUNZIONALE

PROGETTO ESECUTIVO



GRUPPO DI PROGETTAZIONE

Studio di ingegneria Abis Associati (mandatario)
Via Carlotforte, 41 - 09123 Cagliari - Tel/fax 070670190 - info@abisassociati.it - www.abisassociati.it

Arch. Matteo Benigna (mandante)
Arch. Giovanni Manzoni (mandante)
Via Palestro 14 - 31100 Treviso - Tel. 3403119794 - work@cinquea.com - www.cinquea.com

Ing. Paolo Serra (mandante)
Via della Pineta, 148 - 09126 Cagliari - Tel. 070345113 - paolo.serra@ingpec.eu - www.paoloserra.biz

IL RESPONSABILE DEL PROCEDIMENTO
Dott. Ing. Cristina Strinna

OGGETTO Corpo Ingresso - Opere di carpenteria metallica - Pianta piastre di base, fondazioni, interventi sulle murature portanti	REVISIONE 00	SCALA 1:50 1:20 1:10	ELABORATO ESP. S01
DATA Giugno 2020			