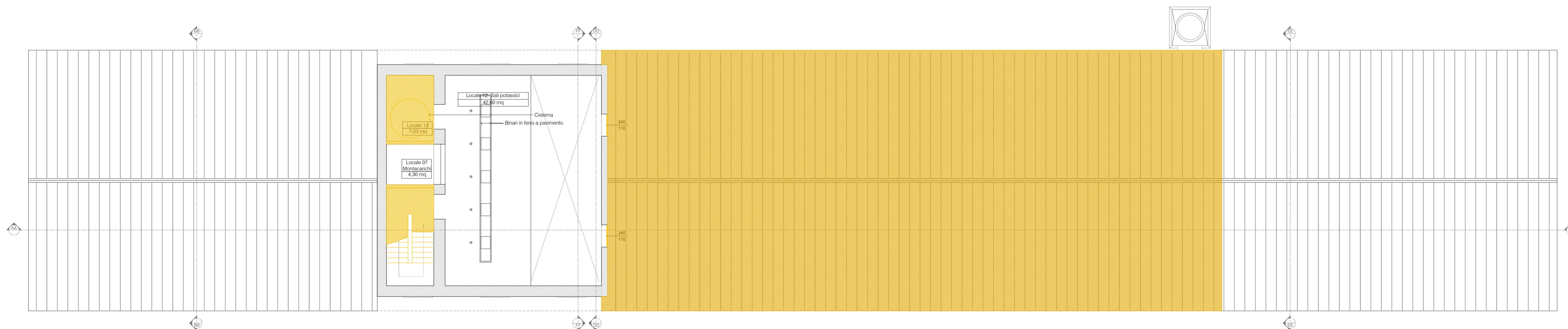
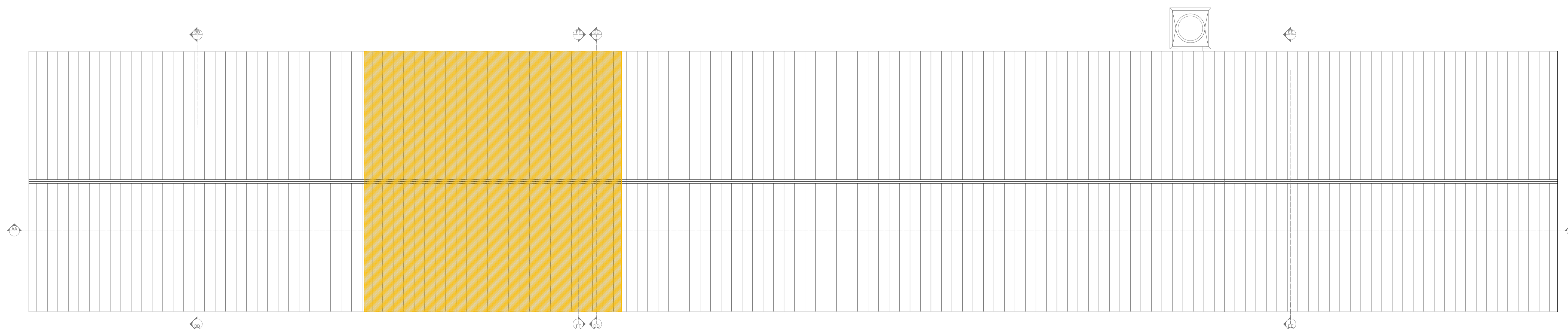


PIANTA PIANO SECONDO SOPPALCO - SCALA 1:100



PIANTA PIANO TERZO SOPPALCO - SCALA 1:100



PIANTA PIANO PRIMO SOPPALCO - SCALA 1:100

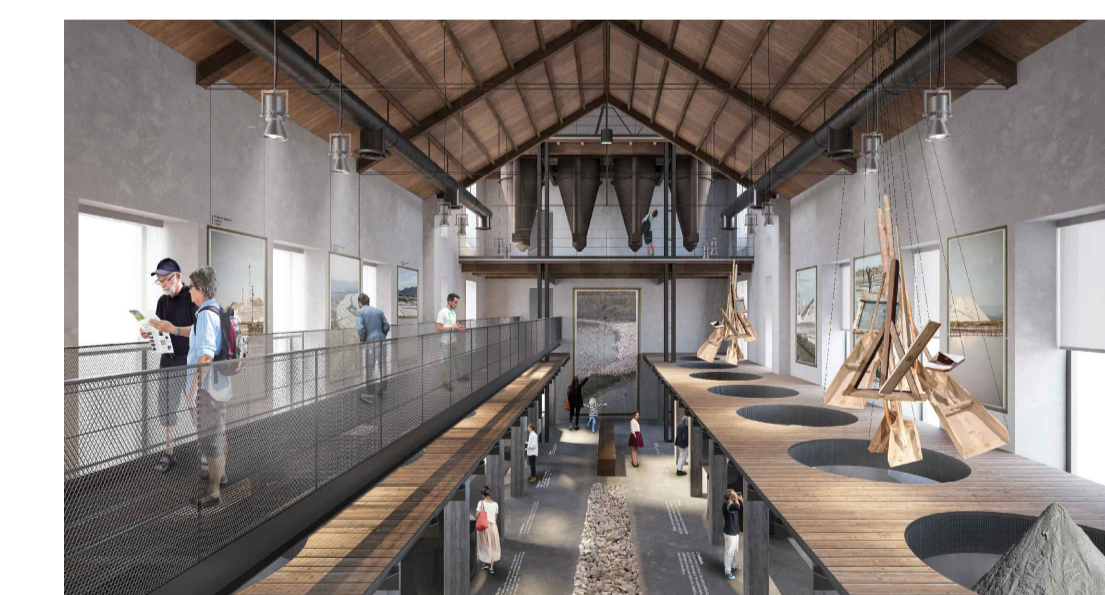
DEMOLIZIONE

RIMOZIONE, RECUPERO E RIMONTAGGIO



Parco Molentargius Saline

RECUPERO DELLE STRUTTURE DELLE EX SALINE DI
STATO AI FINI TURISTICI E DIDATTICI
EDIFICIO SALI POTASSICI - CABINA ELETTRICA -
EDIFICIO RICOVERO FORZATI
I STRALCIO FUNZIONALE
PROGETTO ESECUTIVO



GRUPPO DI PROGETTAZIONE
Studio di ingegneria Abis Associati (mandatario)
Via Carloforte, 41 - 09123 Cagliari - Tel/fax 070670190 - info@abisassociati.it - www.abisassociati.it

Arch. Matteo Benigna (mandante)
Arch. Giovanni Manzoni (mandante)
Via Palestro 14 - 31100 Treviso - Tel. 3403119794 - work@cinquea.com - www.cinquea.com

Ing. Paolo Serra (mandante)
Via della Pineta, 148 - 09126 Cagliari - Tel. 070345113 - paolo.serra@ingpec.eu - www.paoloserra.biz

IL RESPONSABILE DEL PROCEDIMENTO
Dott. Ing. Cristina Strinna

OGGETTO
Edificio Sali Potassici
Demolizioni_Planimetrie_Secondo, Terzo soppalco, Copertura

DATA
Giugno 2020

REVISIONE

SCALA
1:100

ELABORATO
**ESP.
A24b**