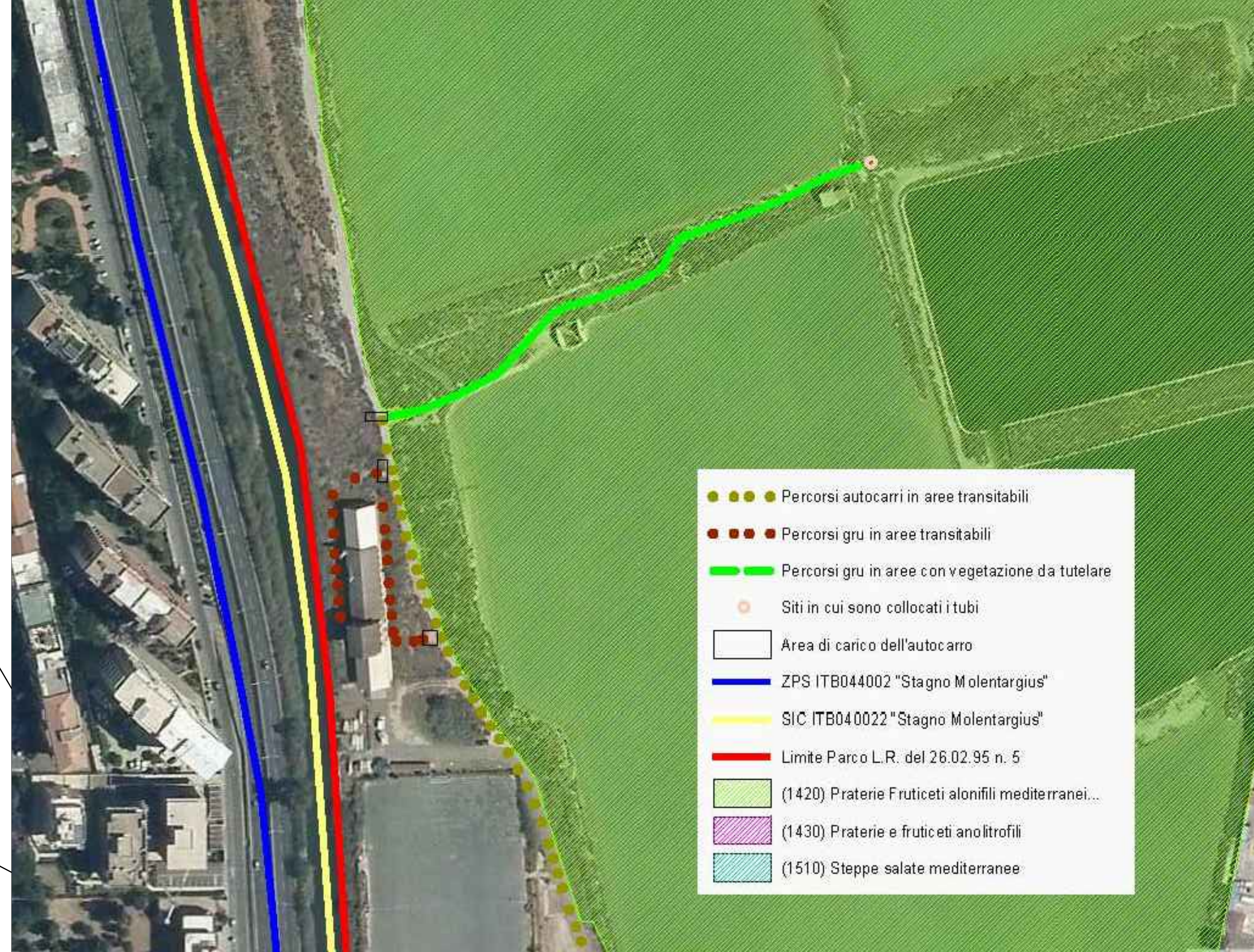


legenda

- recinzione da cantiere
 - Area delimitata con rete per la bonifica degli elementi in amianto e dei terreni limitrofi
 - Coperture in eternit da rimuovere
 - pavimentazione in legno di recente posizionamento - da rimuovere o proteggere durante le lavorazioni
 - cartelli di pericolo come sotto specificati da collocare lungo il perimetro recintato, almeno 1 ogni 50 m:
-

Layout di cantiere Ambito 1 - dettaglio 2 - Tubazione canale 0 2 4 6 8 10 metri



Scelte operative per preservare la vegetazione tutelata presente



LAVORI DI BONIFICA E RIMOZIONE DELL'AMINATO DA AREE E STRUTTURE PUBBLICHE IN STATO DI ABBANDONO NEL COMPENDIO MOLENTARGIUS-SALINE

PROGETTO DEFINITIVO-ESECUTIVO

PROGETTAZIONE:

STUDIO DI ARCHITETTURA ORTU, PILLOLA E ASSOCIATI
 Via Francoforte, 13
 09129 Cagliari
 Tel. 070 0990067 - email: studio@ortupillola.it
 www.ortupillola.it

Progettazione:
 Ing. Fausto Cuboni
 Ing. Andrea Ferrando
 Arch. Lucio Ortu
 Ing. Carlo Pillola

Responsabile delle integrazioni specialistiche:
 Ing. Carlo Pillola

Collaboratori:
 Arch. Stefano Lecca

Consulenti:
 Ing. Fabrizio Napoleone (strutture)

Il Direttore: Dott. Agr. Claudio Maria Papoff
 Il Responsabile del Procedimento: Ing. Cristina Strinna

D.05	Layout di cantiere - Ambito 1	Scala 1:200
Data: 14.02.2020 Elaborazione: S.L.		
Rev. n.: 4 Revisione: F.C.		
Sostituisce: Approvazione: C.P.		

Layout di cantiere Ambito 1 - dettaglio 1 - Sali di potassio

